

adoppale

ENGAGES POUR LA SANTE

CATALOGUE DES FORMATIONS

2021-2022

Qualiopi
processus certifié

 RÉPUBLIQUE FRANÇAISE



Depuis Maintenant 18 ans le cabinet Adopale a orienté toute son activité au services des acteurs de la santé. Spécialistes des problématiques du secteurs hospitalier, nous avons développé une expertise forte dans l'accompagnement de la transformation des organisations souvent « historiques » de l'hôpital. A ce titre, nos échanges avec les praticiens et le suivi des quelques 800 projets menés par le cabinet nous ont apporté une nouvelle conviction essentielle:

la pérennité des organisations hospitalières n'est possible qu'à condition de déployer des compétences et distiller des connaissances en interne des hôpitaux.

Fort de cette conviction et persuadé de la plus-value de combiner le métier de consultant à celui de formateur, nous avons donc fait le choix de déployer une offre de formation basée sur nos sujets cœurs et bénéficiant d'une expertise solide et éprouvée depuis la création de l'entreprise.

L'excellence des profils et la spécificité du cabinet nous permettent ainsi de proposer, en complément des accompagnements et missions de conseil, des formation à destination des professionnels de santé. Véritable force pour la pérennité des nouvelles organisations, et levier d'innovation pour l'amélioration technique du système de soins.

Bonne formation à tous!

Luc Landman,
Associé fondateur et gérant du cabinet Adopale

Démarche Qualité

C'est dans cette optique de développement d'une véritable offre de formation professionnelle que le cabinet Adopale est certifié Qualiopi depuis 2021.

Cette certification obligatoire atteste de la qualité du processus mis en œuvre par Adopale auprès de ses bénéficiaires.

Qualiopi
processus certifié 

 **RÉPUBLIQUE FRANÇAISE**

La certification qualité a été délivrée au titre de la catégorie d'action suivante :

ACTIONS DE FORMATION

- Edito

- Sommaire

- Adopale – présentation du cabinet
 - Un cabinet expert du secteur de la santé
 - Le conseil au service de la formation
 - Un cabinet engagé

- Nos engagements
 - Notre équipe pédagogique
 - Nos principes pédagogiques

- Nos programmes de formation
 - Bloc Opératoire
 - Pharmacie à Usage Intérieur (PUI)
 - Intelligence artificielle en santé

- Informations générales
 - Informations pratiques
 - Bulletin d'inscription
 - Conditions générales de prestation formation

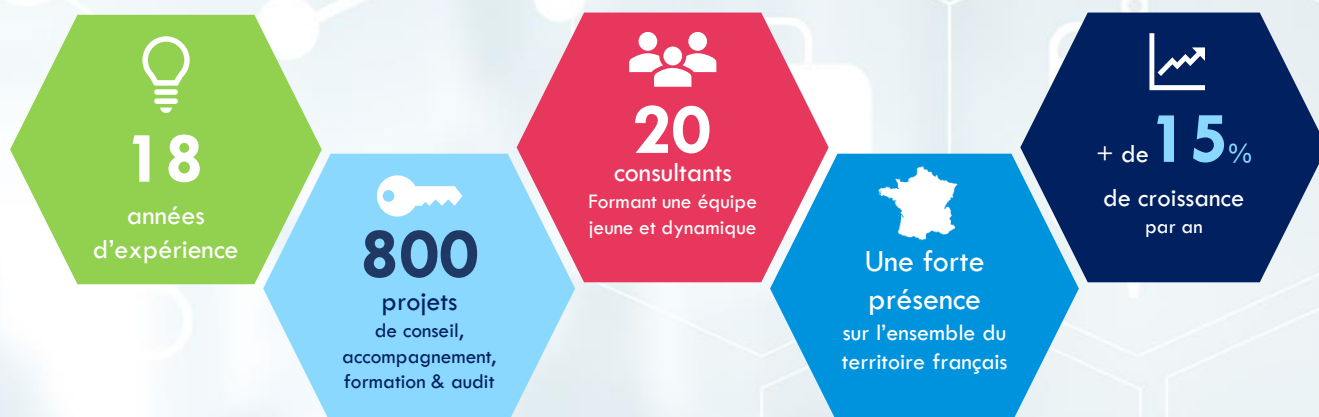
ADOPALE – PRÉSENTATION DU CABINET



“Le monde de la santé est un milieu en perpétuelle transformation. Les attentes des soignants et les besoins des soignés sont en constante évolution du fait de nombreux facteurs (recherche, progrès, législation, évolution des modalités de prise en charge ...). Adopale se donne pour mission d’accompagner les acteurs de la santé dans leurs projets en bâtissant, avec eux, les solutions d’aujourd’hui et de demain. Aider ces acteurs à développer des solutions optimales est certainement la meilleure façon de contribuer à la qualité de la prise en charge du patient. “

Jonathan Krief,
associé fondateur et gérant du cabinet

UN CABINET DE CONSEIL SPÉCIALISÉ DANS L'ACCOMPAGNEMENT DES ACTEURS DU SYSTÈME DE SANTÉ



Fondé en 2003, Adopale est dès le départ un acteur de premier plan du conseil en organisation et en stratégie dans le monde de la santé. Spécialisés dans ce secteur dès sa création, plus de 800 projets nous ont été confiés (audits, missions de conseil, animations de démarches, accompagnements au déploiement, formations...), couvrant les dimensions organisationnelles et stratégiques d’un nombre toujours croissant d’activités et d’entités.

Le **conseil en organisation** est donc le cœur de métier historique de l’entreprise, au niveau hospitalier, Adopale intervient sur l’organisation des services cliniques, des plateaux médicotecniques et des fonctions support, logistiques et administratives.

LES VALEURS DU CABINET

- **La confiance** : Gagner la confiance en étant toujours à l’écoute des préoccupations de chacun
- **L’expertise** : Proposer des solutions pragmatiques et personnalisées, pour répondre de manière pertinente aux besoins de nos clients et les accompagner efficacement dans leurs projets de changement
- **L’engagement** : Fin 2016, le cabinet Adopale a concrétisé une volonté d’engagement solidaire de longue date auprès de l’association « Votre Ecole Chez Vous »



Luc LANDMAN
Associé gérant
fondateur



Jonathan KRIEF
Associé gérant
fondateur



Franck BIENVENOT
Associé gérant



Rémi SAURAT
Associé
Réfèrent technique

Associés
Managers



Lison DIVERT
Manager
Réfèrent social



Maeva BERTHELIN
Manager
Responsable commerciale



Line RÉAUTÉ
Office Manager

Managers
Consultants senior



Lucie NOIROT
Consultante senior



Gwenaëlle BOUHIER
Consultante senior



Salomé MINGASSON
Consultante senior

Consultants senior
Consultants



Apolline FAUCHET
Consultante



Morgane ALARY
Consultante



Barthélemy GINDRE
Consultant
Réfèrent pédagogique



Flavien PALLARD
Consultant



Luna MACHAT
Consultante



Hortense DE NICOLAY
Consultante

NOS DOMAINES D'EXPERTISE

L'une des convictions fortes du cabinet Adopale est la plus-value d'une expertise terrain mise au service de la formation. En effet, Adopale a développé depuis 18 ans un certain nombre d'expertises dans le secteur de la santé dont nous mobilisons sans cesse le corpus de connaissance pour construire nos formations:



PILOTER LES PROJETS

La capacité à mener des projets d'envergure à fort impact dans des environnements complexes, éprouvée depuis 17 ans.

Des méthodologies et des outils performants de conduite de projet permettant un suivi efficace, la coordination d'une multiplicité d'acteurs et l'anticipation des situations à risque.

Une démarche participative tout au long des missions visant à intéresser les acteurs et à susciter leur adhésion et leur engagement.

Des acteurs de terrain rendus autonomes en capacité de porter leur projet et garantir un aboutissement sur le long terme



CONDUIRE LE CHANGEMENT



OPTIMISER LES ORGANISATIONS

Une expertise pointue sur l'ensemble des secteurs, acquise sur le terrain, pour proposer des solutions adaptées aux spécificités des établissements.

Chaque situation est objectivée par des comparaisons aux meilleures pratiques constatées pour définir les organisations opérationnelles optimales.

Une spécialisation dans le secteur santé depuis 2003 ayant permis de suivre les évolutions et d'anticiper les futurs besoins.

Un pilotage rigoureux du déploiement des politiques territoriales de santé, en soutien des régulateurs.



SOUTENIR LES POLITIQUES DE SANTÉ



COACHER ET FORMER

Une expertise mise au service d'un transfert de connaissance permettant de rendre les acteurs autonomes sur les analyses, la gestion de projet et la conduite du changement.

Une illustration par de multiples cas concrets et la mise à disposition d'outils ayant déjà fait leur preuve sur le terrain.

LES CLIENTS QUI NOUS FONT CONFIANCE

Adopale accompagne des clients issus de l'ensemble du secteur de la santé à la fois les structures sanitaires et médico-sociales (Centre hospitalier, établissement de court et long séjours...), les structures de services support (laboratoires, transports sanitaires...) mais aussi les structures de régulation (ANAP, ARS, centrales d'achats...).








Parmi ces clients, un certain nombre nous ont déjà fait confiance pour former les acteurs de terrain de leurs établissements au cours de nos accompagnements:






C'est donc pour proposer ces formations au plus grand nombre qu'Adopale a fait le choix de structurer son offre de formation indépendamment de ses missions de conseil

Chaque année, Adopale tente de réduire sa consommation d'énergie en mettant en place des mesures locales ayant un impact majeur sur l'environnement.

Ces économies en lien avec les bonnes pratiques représentent 25 000 kWh par an, soit l'équivalent de la consommation annuelle d'un foyer français de 4 personnes.

MESURES		ECONOMIE ANNUELLE
	Le changement de nos ampoules en ampoules basse consommation permet de réduire la consommation d'énergie de 25% par ampoule	300 kWh
	L'occupation, depuis 2014, de locaux équipés de double vitrage permet d'éviter les pertes de chaleur et de limiter le recours au chauffage	7 000 kWh
	Les consultants Adopale sont équipés d'ordinateurs portables récents. Ces derniers consomment en moyenne trois fois moins d'énergie que les ordinateurs de bureau	5 200 kWh
	La climatisation est un des premiers postes de dépenses énergétiques des entreprises françaises. Le double vitrage nous permet de ne pas recourir à la climatisation (non-installée au sein de nos locaux)	11 000 kWh
	Adopale a fait l'acquisition de plusieurs dispositifs de visioconférence afin de limiter les déplacements lorsque cela est possible. Cette pratique a pu se développer ces dernières années grâce à l'équipement de nos clients en lien avec la crise sanitaire	Une centaine de déplacements non-nécessaires évités grâce au recours à la visioconférence

Adopale déploie également une **démarche zéro déchet** en interne. Ces actions permettent de réduire annuellement nos déchets de 420kg, soit une quantité supérieure à la production de déchets ménagers d'un français par an.

MESURES		ECONOMIE ANNUELLE
	Réduction des déchets : vaisselle réutilisable, consommation de produits vrac, suppression des emballages (ex : machine à café à grains) ou achat de produits en grande quantité	24 000 déchets plastiques évités 75kg d'aluminium
	Adopale s'est engagé dans la réduction du recours au papier et limite les impressions nécessaires Adopale réduit également ses « déchets » numériques (stockage, mail, ...)	100 kg de papier
	Le développement des filières de recyclage dans nos nouveaux locaux permet de réduire notre empreinte écologique pour les déchets restants : marc de café, emballages plastiques, papier, verre, piles, ampoules, cartouches d'encre, etc.	-

NOS ENGAGEMENTS

Au sein de notre équipe, certains consultants ont développé une véritable expertise dans des secteurs spécifiques du monde hospitalier. Convaincus par la nécessité de proposer des formations aux professionnels de ces secteurs afin de partager des bonnes pratiques, apporter des connaissances théoriques, présenter de nouvelles organisations... Nous avons ainsi constitué trois équipes thématiques de formateurs, regroupant les principaux experts autour des sujets cœur du cabinet : une équipe de formation autour des blocs opératoires, une autour des pharmacies à usage intérieur (PUI) et une dernière équipe spécialisée dans l'Intelligence Artificielle dans le domaine de la santé.

Nos référents pédagogiques sur la thématique bloc opératoire :



Jonathan KRIEF
Associé gérant
fondateur

Après 18 années d'accompagnement auprès des établissements de santé, Jonathan a eu l'occasion de travailler avec près de 90 blocs opératoires et partage cette expertise dans ses formations



Lison DIVERT
Manager
CSE

Sa formation d'ingénieur des Mines et ses 5 années d'expériences chez Adopale lui confère une vraie compétence pédagogique pour transmettre son expérience et ses connaissances des plateaux médico-techniques.



Gwenaëlle BOUHIÉ
Consultante senior

Après son passage à l'Hôpital américain et depuis 3 ans chez Adopale, Gwenaëlle vient renforcer cette équipe pour apporter à la fois son expérience du privé et son analyse fine des organisations au bloc.

Nos référents pédagogiques sur la thématique PUI :



Luc LANDMAN
Associé gérant
fondateur

Fort d'une formation d'ingénieur à l'école centrale Paris et de 18 ans d'accompagnement auprès de plus d'une centaine de pharmacies, Luc est aujourd'hui l'expert thématique du cabinet sur la PUI



Rémi SAURAT
Associé
DSI

Depuis 11 ans Rémi s'est spécialisé dans le secteur de la PUI; il apporte à cette équipe de formateur une expertise détaillée sur les solutions robotiques et l'ensemble des transformations internes qu'elles impliquent.



Salomé MINGASSON
Consultante senior

Ingénieure de l'ECE, Salomé apporte son expertise suite à ses travaux avec l'ANAP sur l'activité de près de 120 PUI en France.

Nos référents pédagogique sur la thématique IA :



Franck BIENVENOT
Associé gérant

Franck, lui aussi ingénieur, connaît bien les problématiques techniques des hôpitaux, son expérience lui permet d'apporter un éclairage pratique essentiel dans le déploiement des solutions d'IA en santé.



Maeva BERTHELIN
Manager
Responsable commerciale

Maeva est ingénieur de formation. Elle a accompagné ces dernières années de nombreux établissements de santé et GHT, sur des thématiques organisationnelles variées telles que les urgences où les solutions d'IA se déploient aujourd'hui.



Barthélemy GINDRE
Consultant
Réfèrent pédagogique

Sa formation d'ingénieur spécialisé dans le numérique pour la santé et son expérience terrain de consultant lui permette d'apporter une plus-value à la fois sur les aspects technique et l'usage de ces nouvelles solutions

La Structuration

Pour que la formation puisse être efficace pour les participants, les séquences de travail, les modalités d'évaluations et les objectifs de la formation sont systématiquement rappelés par les formateurs qui réalisent un suivi tout au long de la formation et des évaluations intermédiaires

Les Outils

En présentiel, en phygital ou encore en distanciel, nous nous efforçons d'adapter nos support afin de pouvoir exploiter les dernières méthodes pédagogiques et outils numériques. Ces derniers permettent d'intégrer des contenus pédagogiques, des tests, simulations, jeux... pour maintenir l'engagement des participants et la qualité de la formation

L'ajustement

Selon le profil des stagiaires, leurs attentes, ainsi que la dynamique du groupe.

Le sens concret

Afin d'illustrer au mieux les connaissances théoriques de nos formations nous nous efforçons d'employer des exemples concrets rencontrés au cours de nos missions de conseils auprès des établissements de santé. Les expériences rencontrées par nos stagiaires forment elles aussi une illustration souvent pertinente que nous n'hésitons pas à mobiliser.



La participation

Les méthodes pédagogiques utilisées se veulent participatives et interactives. Outre l'apport théorique des formations, nous sommes convaincus que la richesse d'une formation vient aussi de la participation de l'ensemble des participants. L'effectif des formations et les supports ludiques soutiendront cette participation active.

L'actualisation

Notre pratique de consultant au contact des établissements de santé et notre travail de veille technique et technologique sur nos thématiques cœur nous assure d'être à la pointe des dernières innovation afin de renouveler le contenu de nos formations et de vous apporter une connaissance à la pointe.

Le suivi

Notre expérience nous a convaincu que la pérennité des savoirs que nous transmettons s'assure aussi avec un suivi régulier et à long terme des stagiaires. Ainsi chaque formateur assure ce suivi à travers des questionnaires et des entretiens.

NOS PROGRAMMES DE FORMATION

BLOC OPÉRATEUR

Pourquoi cette formation ?

- Le bloc opératoire est l'un des plus importants plateaux techniques des établissements de santé : il est au cœur du rouage et à ce titre, sa gestion est primordiale.
- Une bonne organisation du bloc permet de :
 - ✓ Renforcer l'activité de l'établissement et donc augmenter les ressources financières
 - ✓ Optimiser la gestion des ressources humaines à travers une meilleure gestion des plannings et des compétences nécessaires, tout en améliorant les conditions de travail.
 - ✓ Améliorer la qualité de la prise en charge des patients

Les 3 objectifs de la formation	1 Maitriser les clés de l'organisation d'un bloc opératoire	2 Etre en mesure de les appliquer dans son propre bloc opératoire	3 Utiliser les outils à disposition pour initier le changement
--	--	--	---

Contenu de la formation

<u>Les grands temps forts</u>		<u>Moyens pédagogiques</u>
Matin	<ol style="list-style-type: none"> 1. Introduction sur la complexité de la gestion d'un bloc opératoire 2. Comment éviter le débordement? 3. Comment démarrer à l'heure? 4. Comment éviter la sous occupation des salles? 5. Comment augmenter ou diminuer l'offre de vacation d'un chirurgien? 	<p>Apports théoriques et apports d'outils</p>
Après-midi	<ol style="list-style-type: none"> 1. Quels sont les bons indicateurs à suivre dans le bloc opératoire? 2. Comment disposer du bon patient au bon moment pour éviter tout retard? 3. Mon effectif est-il suffisant pour assurer mes maquettes organisationnelles? 4. Conclusion de la journée 	<p>Mise en pratique et exercices</p> <p>Echange et retours d'expérience</p>

Evaluation de la formation

- Questionnaire de satisfaction
- Auto-évaluation

Formateur

- Un des trois référents pédagogique de la thématique bloc opératoire

Les « + »

- Plus de 70 blocs opératoires accompagnés
- Plus de 100 blocs opératoires formés avec succès, tant auprès des CHU que des hôpitaux de proximité
- 18 ans de savoir-faire et d'expertise au service des acteurs de la santé sur l'ensemble des problématiques, de la stratégie à la mise en œuvre opérationnelle

Infos pratiques



POUR QUI?

- Cadre de bloc
- Président de conseil de bloc



PREREQUIS

Aucun



DUREE

La formation se déroule sur une journée de 7h de formation.
Un point suivi à 6 mois est inclus à la formation



CALENDRIER

Nous contacter, selon la modalité de la formation (présentiel ou distanciel) nous vous proposerons des dates différentes

MODALITES
ET DELAIS D'ACCES

Formation proposée

- en présentiel (12 personnes maximum)
- ou en distanciel (8 personnes maximum)



TARIFS

Présentiel : 1400€ HT par jour*
Distanciel : 1200€ HT par jour*

**Les tarifs sont indépendants du nombre de participants*



Pour l'accessibilité de la formation aux personnes en situation de handicap : nous contacter

CONTACTS

Téléphone :

01 40 06 98 60

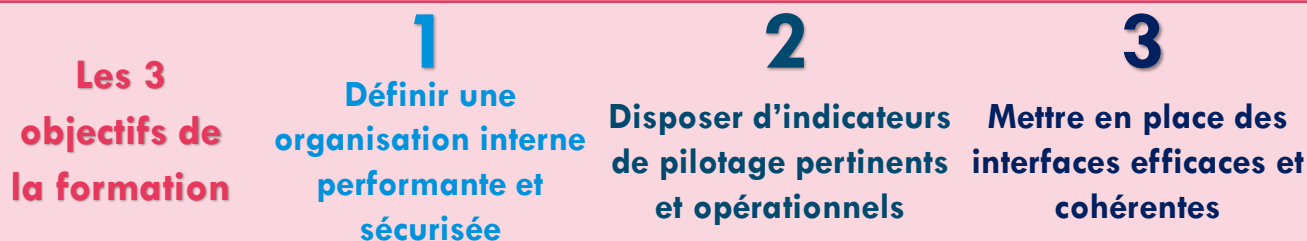
Mail :

formation@adopale.com

PHARMACIE À USAGE INTÉRIEUR (PUI)

Pourquoi cette formation ?

- Fonction souvent héritière d'organisations historiques et contraintes, la pharmacie fait aujourd'hui face à des défis réglementaires et technologiques importants qui l'obligent à des efforts d'optimisation et de modernisation significatifs
- Une organisation performante a des effets positifs multiples :
 - La sécurisation du circuit du médicament
 - Le développement de la pharmacie clinique et le positionnement des professionnels sur des tâches à forte valeur ajoutée
 - La poursuite des efforts de juste prescription en lien avec une maîtrise budgétaire accrue



Contenu de la formation

Les grands temps forts

Matin	<p>Organisation interne de la PUI</p> <ol style="list-style-type: none"> 1. Introduction sur les enjeux d'une bonne organisation interne d'une PUI 2. Quelles bonnes pratiques pour la gestion de stock et la gestion des flux (plein / vide, marche en avant) ? 3. Quelle maquette organisationnelle pour faire face à l'activité ? 4. Quels indicateurs de pilotage ? (<i>Ateliers en groupe</i>)
Après-midi	<p>Optimisation des interfaces et de la communication institutionnelle</p> <ol style="list-style-type: none"> 1. Comment répondre aux demandes programmées et urgentes des services de soins ? 2. Quelle stratégie dans le dialogue avec les prescripteurs ? 3. Comment préparer et présenter un projet audible et attractif auprès de la direction ? (<i>Mise en situation</i>)

Moyens pédagogiques

**Apports théoriques
et apports d'outils**



**Mise en pratique et
exercices**



**Echange et retours
d'expérience**



Evaluation de la formation

- Questionnaire de satisfaction
- Auto-évaluation

Formateur

- Un des trois référents pédagogique de la thématique Pharmacie

Les « + » adopale

- Plus de 90 Pharmacies à Usage Intérieur accompagnées
- Des connaissances complémentaires sur des aspects logistiques et organisationnels des services de soins
- 18 ans de savoir-faire et d'expertise au service des acteurs de la santé sur l'ensemble de leurs problématiques, de la stratégie à la mise en œuvre opérationnelle

Infos pratiques



POUR QUI?

- Chef de service PUI
- Cadre de la pharmacie



PREREQUIS

Aucun



DUREE

La formation se déroule sur une journée de 7h de formation.
Un point suivi à 6 mois est inclus à la formation



CALENDRIER

Nous contacter, selon la modalité de la formation (présentiel ou distanciel) nous vous proposerons des dates différentes



MODALITES ET DELAIS D'ACCES

Formation proposée

- en présentiel (12 personnes maximum)
- ou en distanciel (8 personnes maximum)



TARIFS

Présentiel : 1400€ HT par jour*
Distanciel : 1200€ HT par jour*

**Les tarifs sont indépendants du nombre de participants*



Pour l'accessibilité de la formation aux personnes en situation de handicap : nous contacter

CONTACTS

Téléphone :
01 40 06 98 60

Mail :
formation@adopale.com

L'INTELLIGENCE ARTIFICIELLE EN SANTÉ

Pourquoi cette formation ?

- Actuellement en plein essor, l'intelligence Artificielle devient un incontournable dans le secteur de la santé. Elle est un réel levier pour l'amélioration des processus métier, quels que soient les domaines d'application.
- Cette évolution s'accélère et a un réel impact autant sur les métiers que sur les organisations.
- Afin de s'inscrire dans cette dynamique, pour sensibiliser le personnel hospitalier aux nouvelles technologies et pour anticiper les transformations, Adopale souhaite lancer un programme de formation à l'Intelligence Artificielle en santé.

Les 3 objectifs de la formation

1 Comprendre les enjeux de l'IA en santé et ses domaines d'application

2 Identifier les impacts sur les métiers et les organisations

3 Comprendre le modèle économique et les modes de financement

Contenu de la formation

Les grands temps forts

Jour 1

Enjeux de l'IA en santé

1. Introduction : qu'est ce que l'IA? Le machine learning?
2. Objectifs, enjeux et limites en santé.

Les domaines d'application et les futures évolutions

1. Exemples de cas d'usages de l'IA (grand public et spécifiques santé)
2. Techniques d'IA adaptées au secteur de la santé

Jour 2

Quels impacts sur les métiers et les organisations

1. L'IA dans l'hôpital de demain
2. Impacts IA sur les métiers et les organisation (architecture, secteurs, méthodologie d'évaluation...)

Le modèle économique et les modes de financement

1. Déroulé d'un projet d'IA
2. Les outils utilisés et leurs modèles économiques
3. Stratégie de Make or Buy/modes de financement

Moyens pédagogiques

Apports théoriques et apports d'outils



Mise en pratique et exercices



Echange et retours d'expérience



Evaluation de la formation

- Questionnaire de satisfaction
- Auto-évaluation

Formateur

- Un des trois référents pédagogique de la thématique IA

Les « + » adopale

- Une connaissance fine des innovations actuelles du secteur grâce à une veille technologique associée à une approche terrain des solutions.
- Un cabinet composé de 80% de profils ingénieurs ayant développé une véritable culture de la tech à l'hôpital
- Une formation qui répond à la demande de nombreux établissements accompagnés sur ces thématiques.

Infos pratiques

**POUR QUI?**

- Praticiens hospitaliers
- Encadrants
- Personnel de direction

**PREREQUIS**

Aucun prérequis

**DUREE**

La formation se déroule sur deux journées de 7h de formation.

**CALENDRIER**

Nous contacter, selon la modalité de la formation (présentiel ou distanciel) nous vous proposerons des dates différentes

**MODALITES
ET DELAIS D'ACCES**

Formation proposée

- en présentiel (8 à 16 personnes)
- ou en distanciel (8 personnes maximum)

**TARIFS**

Présentiel : 1400€ HT par jour*
Distanciel : 1200€ HT par jour*

**Les tarifs sont indépendants du nombre de participants*



Pour l'accessibilité de la formation aux personnes en situation de handicap : nous contacter

CONTACTS

Téléphone :
01 40 06 98 60

Mail :
Maeva.berthelin@adopale.com

INFORMATIONS GÉNÉRALES

Avant la formation

Quelques semaines avant votre formation, vous recevez une confirmation d'inscription.

Puis, quelques jours avant, une convocation de formation, accompagnée de toutes les informations nécessaires au bon déroulement de votre formation: intitulé du stage, la durée, les dates, adresse et plans d'accès...

Simultanément, vous recevez, en fonction des thématiques, par mail un test de positionnement sur vos connaissances et vos attentes spécifiques afin de répondre au mieux à vos objectifs.

Le jour de la formation

Dans le cas des formations dispensées en présentiel, vous serez accueilli par le formateur. Une fois installés dans la salle où se déroule la formation, une feuille de présence vous est remise pour émargement. Le formateur vous remettra au long des activités les supports nécessaires à votre formation.

Notez que le déjeuner n'est inclus dans aucun des formats de formation.

Durant votre formation

Les formations Adopale débutent généralement à 9H30 du matin et terminent à 17H30, ces horaires sont bien sûr adaptables en fonction des contraintes du groupe de stagiaires notamment lorsque la formation est dispensée pour les acteurs d'un même service qui doivent assurer la continuité de soins.

Après la formation

Evaluation à chaud à l'issue de la formation puis à froid 6 mois après la formation par questionnaire adressé par mail.

Formation

Intitulé : _____
 Date(s) : _____
 Lieu : _____

Participants

Civilité	Prénom	Nom	Adresse mail	Fonction

Vos attentes vis-à-vis de la formation ?

Vos réponses seront utiles au formateur pour adapter la préparation de la formation

Structure

Etablissement : _____
 Adresse : _____
 Contact référent : _____
 Nom et fonction : _____
 email: _____ Téléphone : _____

Fait à :

Le:

**Signature du représentant légal
 et cachet de l'établissement:**

**A retourner complété et signé accompagné du
 règlement**

par email à l'adresse : formation@adopale.com

Par courrier à l'attention de Maeva BERTHELIN

Adopale

7 ter cours des petites écuries, 75010 Paris

Conditions générales de prestations de formation

La signature de ce bulletin d'inscription vaut acceptation des conditions générales des prestations de formations telles qu'elles sont définies dans le présent catalogue de formation

Inscriptions

Toute inscription ne prend effet qu'à réception d'une commande ou confirmation écrite et signée par une personne habilitée. Elle sera libellée au nom du ADOPALE – 7 ter cour des petites écuries, 75010 Paris. Les propositions de formation s'entendent toujours sous réserve de la confirmation écrite par le ADOPALE.

Convocations

Une convocation est adressée à l'ensemble des stagiaires au plus tard 10 jours ouvrés avant le démarrage du stage. Un dossier complet précisant les modalités pratiques d'organisation du stage est joint au document.

Tarifs des formations

Les prix des formations, indiqués hors taxes, s'entendent par session et sont ceux en vigueur à la date de réalisation, majorés du taux de TVA. Les prix incluent les frais d'animation et les documents remis aux stagiaires. Les prix sont fixes et indépendants du nombre de stagiaires présents à la formation.

Annulation

Dans le cas où l'effectif est insuffisant, ADOPALE se réserve la possibilité de reporter ou d'annuler une formation ayant fait l'objet d'une inscription confirmée, jusqu'à 10 jours ouvrés avant la date prévue de début du stage. ADOPALE se réserve la possibilité d'annuler une formation ou prestation en cas d'indisponibilité majeure de l'intervenant. Sont considérés comme cas de force majeure, outre ceux habituellement retenus par la jurisprudence des cours et tribunaux français : les grèves totales ou partielles, internes ou externes à l'entreprise, le blocage des moyens de transport, les intempéries, la maladie ou accident entraînant une indisponibilité de l'intervenant ou tout autre cas indépendant de la volonté des parties empêchant l'exécution normale des présentes conditions générales. ADOPALE prévient alors l'établissement afin de rechercher ensemble une solution de repli. En cas de désistement du client parvenu moins de 10 jours ouvrés avant le début du stage, le ADOPALE facturera, pour frais administratifs, une somme d'un montant de 30% du prix du stage (possibilité de remplacement par un stagiaire de même profil). Après le début de la formation, en cas d'annulation, d'abandon ou d'absentéisme, le ADOPALE facturera directement au client 90% du prix de la formation.

Facturation

Une facture libellée en Euros est adressée au client à l'issue de chaque session de formation. Les paiements devront être effectués par virement bancaire ou chèque bancaire à l'ordre d'ADOPALE. Le client paiera ADOPALE à 50 jours date de facturation. Aucun escompte n'est accordé en cas de paiement anticipé. Après une première relance écrite restée infructueuse, tout retard de paiement est passible d'une pénalité calculée au taux de 3 fois le taux d'intérêt légal (Loi LME N°2008-776). Une indemnité forfaitaire de 40 euros (décret n° 2012- 1115 du 2 octobre 2012) sera due à ADOPALE pour tout paiement intervenu après la date d'échéance.

Documentation

La documentation remise aux participants ne peut être reproduite pour diffusion ou communication au public, sans l'autorisation expresse d'ADOPALE

Responsabilités

L'obligation d'ADOPALE au titre de la formation est une obligation de moyens. ADOPALE est titulaire d'une police d'assurance garantissant les conséquences pécuniaires de sa responsabilité civile et professionnelle au cas où celle-ci serait engagée. De même, le client s'assurera tant pour lui que pour son personnel pour les conséquences de sa responsabilité civile. ADOPALE ne peut être tenu pour responsable vis-à-vis du client de toute perte indirecte découlant de l'exécution des présentes conditions. La notion de perte indirecte inclut notamment la perte de bénéfices, de revenus de clientèle ou toute perte financière similaire, y compris tout paiement effectué ou dû à un tiers. ADOPALE ne prend pas en charge l'organisation du transport des stagiaires à partir du lieu de stage. Dans le cas où le déjeuner est organisé hors des locaux d'ADOPALE, il appartient au stagiaire d'organiser son propre transport.

Formez-vous!

adopale
ENGAGES POUR LA SANTE

**7 ter cour des Petites Ecuries
75010 Paris**

**Contacts
Formation@adopale.com
01 40 06 98 60
www.adopale.com**