

**adoppale**  
ENGAGES POUR LA SANTE

**CATALOGUE  
DES  
FORMATIONS**

2023 - 2024



Depuis Maintenant 20 ans le cabinet Adopale a orienté toute son activité au services des acteurs de la santé. Spécialistes des problématiques du secteur hospitalier, nous avons développé une expertise forte dans l'accompagnement de la transformation des organisations souvent « historiques » de l'hôpital. A ce titre, nos échanges avec les praticiens et le suivi des quelques 800 projets menés par le cabinet nous ont apporté une nouvelle conviction essentielle:

**la pérennité des organisations hospitalières n'est possible qu'à condition de déployer des compétences et distiller des connaissances en interne des hôpitaux.**

Fort de cette conviction et persuadé de la plus-value de combiner le métier de consultant à celui de formateur, nous avons donc fait le choix de déployer une offre de formation basée sur nos sujets cœurs et bénéficiant d'une expertise solide et éprouvée depuis la création de l'entreprise.

L'excellence des profils et la spécificité du cabinet nous permettent ainsi de proposer, en complément des accompagnements et missions de conseil, des formations à destination des professionnels de santé. Véritable force pour la pérennité des nouvelles organisations, et levier d'innovation pour l'amélioration technique du système de soins.

Bonne formation à tous!

**Luc Landman,**  
**Associé fondateur et gérant du cabinet Adopale**

## Démarche Qualité

C'est dans cette optique de développement d'une véritable offre de formation professionnelle que le cabinet Adopale est Datadocké et référencé sous le n° 0075239 depuis 2019.



Adopale a également passé avec succès la certification Qualiopi, pour les actions de formation ce qui permet de démontrer un gage de qualité dans les prestations de formation fournies

- Edito
  
- Sommaire
  
- Adopale – présentation du cabinet
  - Un cabinet expert du secteur de la santé
  - Le conseil au service de la formation
  - Un cabinet engagé
  
- Nos engagements
  - Notre équipe pédagogique
  - Nos principes pédagogiques
  
- Nos programmes de formation
  - Bloc Opératoire
  - Pharmacie à Usage Intérieur (PUI)
  - Intelligence artificielle en santé
  
- Informations générales
  - Informations pratiques
  - Bulletin d'inscription
  - Conditions générales de prestation formation

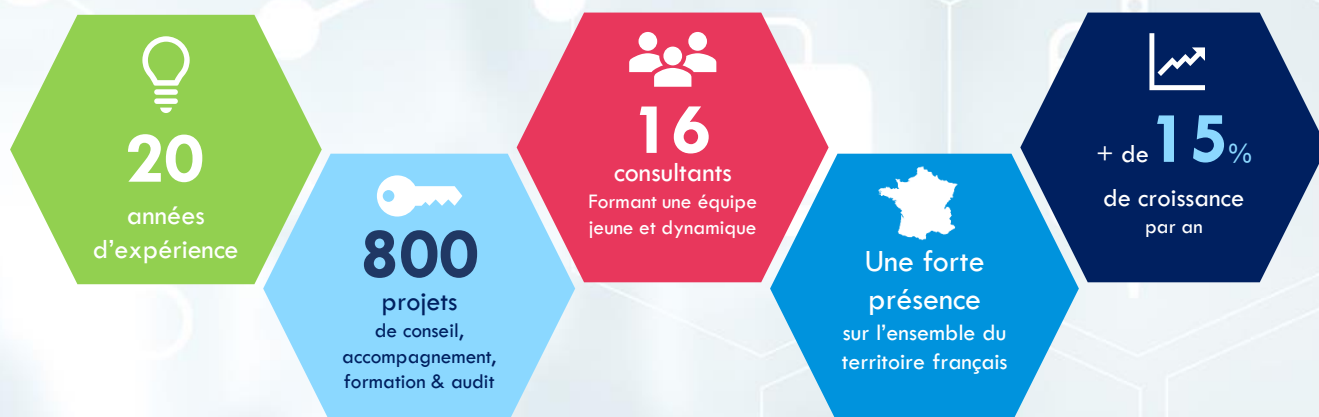
# ADOPALE – PRÉSENTATION DU CABINET



“Le monde de la santé est un milieu en perpétuelle transformation. Les attentes des soignants et les besoins des soignés sont en constante évolution du fait de nombreux facteurs (recherche, progrès, législation, évolution des modalités de prise en charge ...). Adopale se donne pour mission d’accompagner les acteurs de la santé dans leurs projets en bâtissant, avec eux, les solutions d’aujourd’hui et de demain. Aider ces acteurs à développer des solutions optimales est certainement la meilleure façon de contribuer à la qualité de la prise en charge du patient. “

**Jonathan Krief,**  
associé fondateur et gérant du cabinet

## UN CABINET DE CONSEIL SPÉCIALISÉ DANS L'ACCOMPAGNEMENT DES ACTEURS DU SYSTÈME DE SANTÉ



Fondé en 2003, Adopale est dès le départ un acteur de premier plan du conseil en organisation et en stratégie dans le monde de la santé. Spécialisés dans ce secteur dès sa création, plus de 800 projets nous ont été confiés (audits, missions de conseil, animations de démarches, accompagnements au déploiement, formations...), couvrant les dimensions organisationnelles et stratégiques d’un nombre toujours croissant d’activités et d’entités.

Le **conseil en organisation** est donc le cœur de métier historique de l’entreprise, au niveau hospitalier, Adopale intervient sur l’organisation des services cliniques, des plateaux médicotecniques et des fonctions support, logistiques et administratives.

### LES VALEURS DU CABINET

- **La confiance** : Gagner la confiance en étant toujours à l’écoute des préoccupations de chacun
- **L’expertise** : Proposer des solutions pragmatiques et personnalisées, pour répondre de manière pertinente aux besoins de nos clients et les accompagner efficacement dans leurs projets de changement
- **L’engagement** : Fin 2022, le cabinet Adopale a concrétisé une volonté d’engagement solidaire et environnementale de longue date auprès de l’association The Sea Cleaners



**Luc LANDMAN**  
Associé gérant  
fondateur



**Jonathan KRIEF**  
Associé gérant  
fondateur



**Franck BIENVENOT**  
Associé gérant



**Rémi SAURAT**  
Associé  
Réfèrent technique

Associés  
Managers



**Lison DIVERT**  
Manager  
Réfèrent social



**Maeva BERTHELIN**  
Manager  
Responsable commerciale

**Filipa Tavares**  
Office Manager

Managers  
Consultants senior



**Lucie NOIROT**  
Consultante senior



**Gwenaëlle BOUHIER**  
Consultante senior



**Barthélemy GINDRE**  
Consultant senior  
Réfèrent pédagogique



**Flavien PALLARD**  
Consultant senior  
Réfèrent Handicap



**Morgane ALARY**  
Consultante senior



**Inès FORTIN**  
Consultante senior

Consultants senior  
Consultants

+ 10 consultants

## NOS DOMAINES D'EXPERTISE

L'une des convictions fortes du cabinet Adopale est la plus-value d'une expertise terrain mise au service de la formation. En effet, Adopale a développé depuis 18 ans un certain nombre d'expertises dans le secteur de la santé dont nous mobilisons sans cesse le corpus de connaissance pour construire nos formations:



### PILOTER LES PROJETS

La capacité à mener des projets d'envergure à fort impact dans des environnements complexes, éprouvée depuis 17 ans.

Des méthodologies et des outils performants de conduite de projet permettant un suivi efficace, la coordination d'une multiplicité d'acteurs et l'anticipation des situations à risque.

Une démarche participative tout au long des missions visant à intéresser les acteurs et à susciter leur adhésion et leur engagement.

Des acteurs de terrain rendus autonomes en capacité de porter leur projet et garantir un aboutissement sur le long terme



### CONDUIRE LE CHANGEMENT

Une expertise pointue sur l'ensemble des secteurs, acquise sur le terrain, pour proposer des solutions adaptées aux spécificités des établissements.

Chaque situation est objectivée par des comparaisons aux meilleures pratiques constatées pour définir les organisations opérationnelles optimales.



### OPTIMISER LES ORGANISATIONS

Une spécialisation dans le secteur santé depuis 2003 ayant permis de suivre les évolutions et d'anticiper les futurs besoins.

Un pilotage rigoureux du déploiement des politiques territoriales de santé, en soutien des régulateurs.



### SOUTENIR LES POLITIQUES DE SANTÉ



### COACHER ET FORMER

Une expertise mise au service d'un transfert de connaissance permettant de rendre les acteurs autonomes sur les analyses, la gestion de projet et la conduite du changement.

Une illustration par de multiples cas concrets et la mise à disposition d'outils ayant déjà fait leur preuve sur le terrain.



## LES CLIENTS QUI NOUS FONT CONFIANCE

Adopale accompagne des clients issus de l'ensemble du secteur de la santé à la fois les structures sanitaires et médico-sociales (Centre hospitalier, établissement de court et long séjours...), les structures de services support (laboratoires, transports sanitaires...) mais aussi les structures de régulation (ANAP, ARS, centrales d'achats...).



Parmi ces clients, un certain nombre nous ont déjà fait confiance pour former les acteurs de terrain de leurs établissements au cours de nos accompagnements:








C'est donc pour proposer ces formations au plus grand nombre qu'Adopale a fait le choix de structurer son offre de formation indépendamment de ses missions de conseil






Chaque année, Adopale tente de réduire sa consommation d'énergie en mettant en place des mesures locales ayant un impact majeur sur l'environnement.

Ces économies en lien avec les bonnes pratiques représentent 25 000 kWh par an, soit l'équivalent de la consommation annuelle d'un foyer français de 4 personnes.

MESURES		ECONOMIE ANNUELLE
	Le changement de nos ampoules en ampoules basse consommation permet de réduire la consommation d'énergie de 25% par ampoule	300 kWh
	L'occupation, depuis 2014, de locaux équipés de double vitrage permet d'éviter les pertes de chaleur et de limiter le recours au chauffage	7 000 kWh
	Les consultants Adopale sont équipés d'ordinateurs portables récents. Ces derniers consomment en moyenne trois fois moins d'énergie que les ordinateurs de bureau	5 200 kWh
	La climatisation est un des premiers postes de dépenses énergétiques des entreprises françaises. Le double vitrage nous permet de ne pas recourir à la climatisation (non-installée au sein de nos locaux)	11 000 kWh
	Adopale a fait en 2017 l'acquisition d'une visioconférence afin de limiter les déplacements lorsque cela est possible	Une dizaine de déplacements non-nécessaires évités grâce au recours à la visioconférence

Adopale déploie également une **démarche zéro déchet** en interne. Ces actions permettent de réduire annuellement nos déchets de 420kg, soit une quantité supérieure à la production de déchets ménagers d'un français par an.

MESURES		ECONOMIE ANNUELLE
	Réduction des déchets : vaisselle réutilisable, consommation de produits vrac, suppression des emballages (ex : machine à café à grains) ou achat de produits en grande quantité	24 000 déchets plastiques évités 75kg d'aluminium
	Adopale s'est engagé dans la réduction du recours au papier et limite les impressions nécessaires Adopale réduit également ses « déchets » numériques (stockage, mail, ...)	100 kg de papier
	Le développement des filières de recyclage dans nos nouveaux locaux permet de réduire notre empreinte écologique pour les déchets restants : marc de café, emballages plastiques, papier, verre, piles, ampoules, cartouches d'encre, etc.	-

# NOS ENGAGEMENTS

## EQUIPE FORMATION



**Maeva BERTHELIN**  
Responsable commerciale



**Barthélemy GINDRE**  
Réfèrent pédagogique

**Filipa TAVARES**  
Office Manager

Au sein de notre équipe, certains consultants ont développé une véritable expertise dans des secteurs spécifiques du monde hospitalier. Convaincus par la nécessité de proposer des formations aux professionnels de ces secteurs afin de partager des bonnes pratiques, apporter des connaissances théoriques, présenter de nouvelles organisations... Nous avons ainsi constitué trois équipes thématiques de formateurs, regroupant les principaux experts autour des sujets cœur du cabinet : une équipe de formation autour des blocs opératoires, une autour des pharmacies à usage intérieur (PUI) et une dernière équipe spécialisée dans l'Intelligence Artificielle dans le domaine de la santé.

### Nos formateurs sur la thématique bloc opératoire :



**Jonathan KRIEF**  
Associé gérant fondateur

Après 18 années d'accompagnement auprès des établissements de santé, Jonathan a eu l'occasion de travailler avec près de 90 blocs opératoires et partage cette expertise dans ses formations



**Lison DIVERT**  
Manager Réfèrent social

Sa formation d'ingénieur des Mines et ses 5 années d'expériences chez Adopale lui confère une vraie compétence pédagogique pour transmettre son expérience et ses connaissances des plateaux médico-techniques.



**Gwenaëlle BOUHIER**  
Consultante senior

Après son passage à l'Hôpital américain et depuis 3 ans chez Adopale, Gwenaëlle vient renforcer cette équipe pour apporter à la fois son expérience du privé et son analyse fine des organisations au bloc.

### Nos formateurs sur la thématique PUI :



**Luc LANDMAN**  
Associé gérant fondateur

Fort d'une formation d'ingénieur à l'école centrale Paris et de 18 ans d'accompagnement auprès de plus d'une centaine de pharmacies, Luc est aujourd'hui l'expert thématique du cabinet sur la PUI



**Rémi SAURAT**  
Associé Réfèrent technique

Depuis 11 ans Rémi s'est spécialisé dans le secteur de la PUI; il apporte à cette équipe de formateur une expertise détaillée sur les solutions robotiques et l'ensemble des transformations internes qu'elles impliquent.



**Flavien PALLARD**  
Consultant sénior Réfèrent Handicap

Ingénieur de formation, Flavien apporte son expertise suite à aux audits de service réalisés avec une dimension managériale

### Nos formateurs sur la thématique IA :



**Franck BIENVENOT**  
Associé gérant

Franck, lui aussi ingénieur, connaît bien les problématiques techniques des hôpitaux, son expérience lui permet d'apporter un éclairage pratique essentiel dans le déploiement des solutions d'IA en santé.



**Maeva BERTHELIN**  
Manager Responsable commerciale

Maeva est ingénieur de formation. Elle a accompagné ces dernières années de nombreux établissements de santé et GHT, sur des thématiques organisationnelles variées telles que les urgences où les solutions d'IA se déploient aujourd'hui.



**Barthélemy GINDRE**  
Consultant Réfèrent pédagogique

Sa formation d'ingénieur spécialisé dans le numérique pour la santé et son expérience terrain de consultant lui permettent d'apporter une plus-value à la fois sur les aspects techniques et l'usage de ces nouvelles solutions

## La Structuration

Pour que la formation puisse être efficace pour les participants, les séquences de travail, les modalités d'évaluations et les objectifs de la formation sont systématiquement rappelés par les formateurs qui réalisent un suivi tout au long de la formation et des évaluations intermédiaires

## Les Outils

En présentiel, en phygital ou encore en distanciel, nous nous efforçons d'adapter nos support afin de pouvoir exploiter les dernières méthodes pédagogiques et outils numériques. Ces derniers permettent d'intégrer des contenus pédagogiques, des tests, simulations, jeux... pour maintenir l'engagement des participants et la qualité de la formation

## L'ajustement

Selon le profil des stagiaires, leurs attentes, ainsi que la dynamique du groupe.

## Le sens concret

Afin d'illustrer au mieux les connaissances théoriques de nos formations nous nous efforçons d'employer des exemples concrets rencontrés au cours de nos missions de conseils auprès des établissements de santé. Les expériences rencontrées par nos stagiaires forment elles aussi une illustration souvent pertinente que nous n'hésitons pas à mobiliser.



## La participation

Les méthodes pédagogiques utilisées se veulent participatives et interactives. Outre l'apport théorique des formations, nous sommes convaincus que la richesse d'une formation vient aussi de la participation de l'ensemble des participants. L'effectif des formations et les supports ludiques soutiendront cette participation active.

## L'actualisation

Notre pratique de consultant au contact des établissements de santé et notre travail de veille technique et technologique sur nos thématiques cœur nous assure d'être à la pointe des dernières innovations afin de renouveler le contenu de nos formations et de vous apporter une connaissance à la pointe.

## Le suivi

Notre expérience nous a convaincu que la pérennité des savoirs que nous transmettons s'assure aussi avec un suivi régulier et à long terme des stagiaires. Ainsi chaque formateur assure ce suivi à travers des questionnaires et des entretiens.

# NOS PROGRAMMES DE FORMATION

# BLOC OPÉRATOIRE



## Pourquoi cette formation ?

- Le bloc opératoire est l'un des plus importants plateaux techniques des établissements de santé : il est au cœur du rouage et à ce titre, sa gestion est primordiale.
- Une bonne organisation du bloc permet de :
  - ✓ Renforcer l'activité de l'établissement et donc augmenter les ressources financières
  - ✓ Optimiser la gestion des ressources humaines à travers une meilleure gestion des plannings et des compétences nécessaires, tout en améliorant les conditions de travail.
  - ✓ Améliorer la qualité de la prise en charge des patients

<b>Les 3 objectifs de la formation</b>	<b>1</b> <b>Maitriser les clés de l'organisation d'un bloc opératoire</b>	<b>2</b> <b>Etre en mesure de les appliquer dans son propre bloc opératoire</b>	<b>3</b> <b>Utiliser les outils à disposition pour initier le changement</b>
--	--	--	---

## Contenu de la formation

<u>Les grands temps forts</u>		<u>Moyens pédagogiques</u>
Matin	<ol style="list-style-type: none"> <li>1. Introduction sur la complexité de la gestion d'un bloc opératoire</li> <li>2. Comment faire un diagnostic du bloc opératoire ?</li> <li>3. Quels sont les bons indicateurs à suivre dans le bloc opératoire?</li> <li>4. Quelle est la gouvernance à mettre en place dans un bloc ?</li> </ol>	<p><b>Apports théoriques et apports d'outils</b></p>
Après-midi	<ol style="list-style-type: none"> <li>1. Comment construire une bonne planification ?</li> <li>2. Mon effectif est-il suffisant pour assurer mes maquettes organisationnelles?</li> <li>3. Comment établir un plan d'amélioration de mon bloc opératoire ?</li> <li>4. Conclusion de la journée</li> </ol>	<p><b>Mise en pratique et exercices</b></p> <p><b>Echange et retours d'expérience</b></p>

## Evaluation de la formation

- Questionnaire de satisfaction
- Auto-évaluation de l'acquisition des objectifs + quizz

## Formateur

- Un des trois formateurs de la thématique bloc opératoire

## Les « + »

- Plus de 70 blocs opératoires accompagnés
- Plus de 100 blocs opératoires formés avec succès, tant auprès des CHU que des hôpitaux de proximité
- 18 ans de savoir-faire et d'expertise au service des acteurs de la santé sur l'ensemble des problématiques, de la stratégie à la mise en œuvre opérationnelle

## Infos pratiques

**POUR QUI?**

- Cadre de bloc
- Président de conseil de bloc

**PREREQUIS**

Aucun

**DUREE**

La formation se déroule sur une journée de 7h de formation.

**CALENDRIER**

Nous contacter, selon la modalité de la formation (présentiel ou distanciel) nous vous proposerons des dates différentes

**MODALITES  
ET DELAIS D'ACCES**

Formation proposée

- en présentiel (12 personnes maximum)
- ou en distanciel (8 personnes maximum)

**TARIFS**

**Sur devis**

Nous contacter en précisant le nombre de participants souhaité et la période envisagée



Pour l'accessibilité de la formation aux personnes en situation de handicap : nous contacter

**CONTACTS**

**Téléphone :**

**01 40 06 98 60**

**Mail :**

**[formation@adopale.com](mailto:formation@adopale.com)**

# PHARMACIE À USAGE INTÉRIEUR (PUI)

## Pourquoi cette formation ?

- Fonction souvent héritière d'organisations historiques et contraintes, la pharmacie fait aujourd'hui face à des défis réglementaires et technologiques importants qui l'obligent à des efforts d'optimisation et de modernisation significatifs
- Une organisation performante a des effets positifs multiples :
  - La sécurisation du circuit du médicament
  - Le développement de la pharmacie clinique et le positionnement des professionnels sur des tâches à forte valeur ajoutée
  - La poursuite des efforts de juste prescription en lien avec une maîtrise budgétaire accrue

<b>Les 3 objectifs de la formation</b>	<b>1</b> <b>Définir une organisation interne performante et sécurisée</b>	<b>2</b> <b>Disposer d'indicateurs de pilotage pertinents et opérationnels</b>	<b>3</b> <b>Mettre en place des interfaces efficaces et cohérentes</b>
--	--	---	---

## Contenu de la formation

### Les grands temps forts

<b>Matin</b>	<ol style="list-style-type: none"> <li>1. Introduction sur les enjeux d'une bonne organisation interne d'une PUI</li> <li>2. Quelles bonnes pratiques pour la gestion de stock et la gestion des flux (plein / vide, marche en avant) ?</li> <li>3. Quelle maquette organisationnelle pour faire face à l'activité ?</li> </ol>
<b>Après-midi</b>	<ol style="list-style-type: none"> <li>1. Quels indicateurs de pilotage ? (<i>Ateliers en groupe</i>)</li> <li>2. Comment répondre aux demandes programmées et urgentes des services de soins ?</li> <li>3. Quelle stratégie dans le dialogue avec les prescripteurs ?</li> <li>4. Comment préparer et présenter un projet audible et attractif auprès de la direction ? (<i>Mise en situation</i>)</li> </ol>

### Moyens pédagogiques

**Apports théoriques  
et apports d'outils**



**Mise en pratique et  
exercices**



**Echange et retours  
d'expérience**



### Evaluation de la formation

- Questionnaire de satisfaction
- Auto-évaluation de l'acquisition des objectifs + quizz

### Formateur

- Un des trois formateurs de la thématique Pharmacie

### Les « + » adopale

- Plus de 90 Pharmacies à Usage Intérieur accompagnées
- Des connaissances complémentaires sur des aspects logistiques et organisationnels des services de soins
- 18 ans de savoir-faire et d'expertise au service des acteurs de la santé sur l'ensemble de leurs problématiques, de la stratégie à la mise en œuvre opérationnelle

## Infos pratiques



### POUR QUI?

- Chef de service PUI
- Cadre de la pharmacie



### PREREQUIS

Aucun



### DUREE

La formation se déroule sur une journée de 7h de formation.



### CALENDRIER

Nous contacter, selon la modalité de la formation (présentiel ou distanciel) nous vous proposerons des dates différentes



### MODALITES ET DELAIS D'ACCES

Formation proposée

- en présentiel (12 personnes maximum)
- ou en distanciel (8 personnes maximum)



### TARIFS

Sur devis

Nous contacter en précisant le nombre de participants souhaité et la période envisagée



Pour l'accessibilité de la formation aux personnes en situation de handicap : nous contacter

### CONTACTS

Téléphone :

**01 40 06 98 60**

Mail :

**[formation@adopale.com](mailto:formation@adopale.com)**

# L'INTELLIGENCE ARTIFICIELLE EN SANTÉ



## Pourquoi cette formation ?

- Actuellement en plein essor, l'intelligence Artificielle devient un incontournable dans le secteur de la santé. Elle est un réel levier pour l'amélioration des processus métier, quels que soient les domaines d'application.
- Cette évolution s'accélère et a un réel impact autant sur les métiers que sur les organisations.
- Afin de s'inscrire dans cette dynamique, pour sensibiliser le personnel hospitalier aux nouvelles technologies et pour anticiper les transformations, Adopale souhaite lancer un programme de formation à l'Intelligence Artificielle en santé.

**Les 3 objectifs de la formation**

**1 Comprendre les enjeux de l'IA en santé et ses domaines d'application**

**2 Identifier les impacts sur les métiers et les organisations**

**3 Comprendre le modèle économique et les modes de financement**

## Contenu de la formation

### Les grands temps forts

Jour 1

#### Enjeux de l'IA en santé

1. Introduction : qu'est-ce que l'IA? Le machine learning?
2. Objectifs, enjeux et limites en santé.

#### Les domaines d'application et les futures évolutions

1. Exemples de cas d'usages de l'IA (grand public et spécifiques santé)
2. Techniques d'IA adaptées au secteur de la santé

Jour 2

#### Quels impacts sur les métiers et les organisations

1. L'IA dans l'hôpital de demain
2. Impacts IA sur les métiers et les organisation (architecture, secteurs, méthodologie d'évaluation...)

#### Le modèle économique et les modes de financement

1. Déroulé d'un projet d'IA
2. Les outils utilisés et leurs modèles économiques
3. Stratégie de Make or Buy/modes de financement

### Moyens pédagogiques

Apports théoriques et apports d'outils



Mise en pratique et exercices



Echange et retours d'expérience



### Evaluation de la formation

- Questionnaire de satisfaction
- Auto-évaluation de l'acquisition des objectifs + quizz

### Formateur

- Un des trois formateurs de la thématique IA

### Les « + » adopale

- Une connaissance fine des innovations actuelles du secteur grâce à une veille technologique associée à une approche terrain des solutions.
- Un cabinet composé de 80% de profils ingénieurs ayant développé une véritable culture de la tech à l'hôpital
- Une formation qui répond à la demande de nombreux établissements accompagnés sur ces thématiques.

## Infos pratiques

**POUR QUI?**

- Praticiens hospitaliers
- Encadrants
- Personnel de direction

**PREREQUIS**

Aucun

**CALENDRIER**

Nous contacter, selon la modalité de la formation (présentiel ou distanciel) nous vous proposerons des dates différentes

**DUREE**

La formation se déroule sur deux journées de 7h de formation.

**MODALITES  
ET DELAIS D'ACCES**

Formation proposée

- en présentiel (8 à 16 personnes)
- ou en distanciel (8 personnes maximum)

**TARIFS****Sur devis**

*Nous contacter en précisant le nombre de participants souhaité et la période envisagée*



Dans le cadre de la formation dispensée en collaboration avec **Wavestone** pour l'ANFH, le niveau d'atteinte des objectifs (par auto-évaluation) est de 91%  
19 participants – 2 abandons



Pour l'accessibilité de la formation aux personnes en situation de handicap : nous contacter

**CONTACTS**

**Téléphone :**

**01 40 06 98 60**

**Mail :**

**[Maeva.berthelin@adopale.com](mailto:Maeva.berthelin@adopale.com)**

# INFORMATIONS GÉNÉRALES

## Avant la formation

Quelques semaines avant votre formation, vous recevez une confirmation d'inscription.

Puis, quelques jours avant, une convocation de formation, accompagnée de toutes les informations nécessaires au bon déroulement de votre formation: intitulé du stage, la durée, les dates, adresse et plans d'accès...

Simultanément, vous recevez, en fonction des thématiques, par mail un test de positionnement sur vos connaissances et vos attentes spécifiques afin de répondre au mieux à vos objectifs.

## Le jour de la formation

Dans le cas des formations dispensées en présentiel, vous serez accueilli par le formateur. Une fois installés dans la salle où se déroule la formation, une feuille de présence vous est remise pour émargement. Le formateur vous remettra au long des activités les supports nécessaires à votre formation.

Notez que le déjeuner n'est inclus dans aucun des formats de formation.

Dans le cas des formations en distanciel, vous devrez être installé dans une salle isolée et disposer d'un ordinateur avec une bonne connexion internet. En cas de difficultés pour remplir ce pré-requis, vous pouvez nous contacter afin de prévoir des aménagements

## Durant votre formation

Les formations Adopale débutent généralement à 9H30 du matin et terminent à 17H30, ces horaires sont bien sûr adaptable en fonctions des contraintes du groupe de stagiaires notamment lorsque la formation est dispensée pour les acteurs d'un même service qui doivent assurer la continuité de soins.

## Après la formation

Evaluation à chaud à l'issue de la formation puis à froid 6 mois après la formation par questionnaire adressé par mail.

## Formation

Intitulé : \_\_\_\_\_  
 Date(s) : \_\_\_\_\_  
 Lieu : \_\_\_\_\_

## Participants

Civilité	Prénom	Nom	Adresse mail	Fonction

## Vos attentes vis-à-vis de la formation ?

*Vos réponses seront utiles au formateur pour adapter la préparation de la formation*

## Structure

Etablissement : \_\_\_\_\_  
 Adresse : \_\_\_\_\_  
 Contact référent : \_\_\_\_\_  
 Nom et fonction : \_\_\_\_\_  
 email: \_\_\_\_\_ Téléphone : \_\_\_\_\_

Fait à :

Le:

**Signature du représentant légal  
 et cachet de l'établissement:**

**A retourner complété et signé accompagné du  
 règlement**

par email à l'adresse : [formation@adopale.com](mailto:formation@adopale.com)

Par courrier à l'attention de Maeva BERTHELIN

Adopale

15 rue Sambre et Meuse, 75010 Paris

Conditions générales de prestations de formation

La signature de ce bulletin d'inscription vaut acceptation des conditions générales des prestations de formations telles qu'elles sont définies dans le présent catalogue de formation

## Inscriptions

Toute inscription ne prend effet qu'à réception d'une commande ou confirmation écrite et signée par une personne habilitée. Elle sera libellée au nom du ADOPALE – 15 rue Sambre et Meuse, 75010 Paris. Les propositions de formation s'entendent toujours sous réserve de la confirmation écrite par le ADOPALE.

## Convocations

Une convocation est adressée par mail à l'ensemble des stagiaires au plus tard 10 jours ouvrés avant le démarrage du stage.

## Tarifs des formations

Les prix des formations, indiqués hors taxes, s'entendent par session et sont ceux en vigueur à la date de réalisation. Les prix incluent les frais d'animation et les documents remis aux stagiaires. Les prix sont fixes et indépendants du nombre de stagiaires présents à la formation.

## Annulation

Dans le cas où l'effectif est insuffisant, ADOPALE se réserve la possibilité de reporter ou d'annuler une formation ayant fait l'objet d'une inscription confirmée, jusqu'à 10 jours ouvrés avant la date prévue de début du stage. ADOPALE se réserve la possibilité d'annuler une formation ou prestation en cas d'indisponibilité majeure de l'intervenant. Sont considérés comme cas de force majeure, outre ceux habituellement retenus par la jurisprudence des cours et tribunaux français : les grèves totales ou partielles, internes ou externes à l'entreprise, le blocage des moyens de transport, les intempéries, la maladie ou accident entraînant une indisponibilité de l'intervenant ou tout autre cas indépendant de la volonté des parties empêchant l'exécution normale des présentes conditions générales. ADOPALE prévient alors l'établissement afin de rechercher ensemble une solution de repli. En cas de désistement du client parvenu moins de 10 jours ouvrés avant le début du stage, le ADOPALE facturera, pour frais administratifs, une somme d'un montant de 30% du prix du stage (possibilité de remplacement par un stagiaire de même profil). Après le début de la formation, en cas d'annulation, d'abandon ou d'absentéisme, le ADOPALE facturera directement au client 90% du prix de la formation.

## Facturation

Une facture libellée en Euros est adressée au client à l'issue de chaque session de formation. Les paiements devront être effectués par virement bancaire ou chèque bancaire à l'ordre d'ADOPALE. Le client paiera ADOPALE à 50 jours date de facturation. Aucun escompte n'est accordé en cas de paiement anticipé. Après une première relance écrite restée infructueuse, tout retard de paiement est passible d'une pénalité calculée au taux de 3 fois le taux d'intérêt légal (Loi LME N°2008-776). Une indemnité forfaitaire de 40 euros (décret n° 2012- 1115 du 2 octobre 2012) sera due à ADOPALE pour tout paiement intervenu après la date d'échéance.



## Documentation

La documentation remise aux participants ne peut être reproduite pour diffusion ou communication au public, sans l'autorisation expresse d'ADOPALE

## Responsabilités

L'obligation d'ADOPALE au titre de la formation est une obligation de moyens. ADOPALE est titulaire d'une police d'assurance garantissant les conséquences pécuniaires de sa responsabilité civile et professionnelle au cas où celle-ci serait engagée. De même, le client s'assurera tant pour lui que pour son personnel pour les conséquences de sa responsabilité civile. ADOPALE ne peut être tenu pour responsable vis-à-vis du client de toute perte indirecte découlant de l'exécution des présentes conditions. La notion de perte indirecte inclut notamment la perte de bénéfices, de revenus de clientèle ou toute perte financière similaire, y compris tout paiement effectué ou dû à un tiers. ADOPALE ne prend pas en charge l'organisation du transport des stagiaires à partir du lieu de stage. Dans le cas où le déjeuner est organisé hors des locaux d'ADOPALE, il appartient au stagiaire d'organiser son propre transport.



***Formez-vous!***

**adopale**  
ENGAGES POUR LA SANTE



**15 rue Sambre et Meuse  
75010 Paris**

**Contacts  
Formation@adopale.com  
01 40 06 98 60  
[www.adopale.com](http://www.adopale.com)**