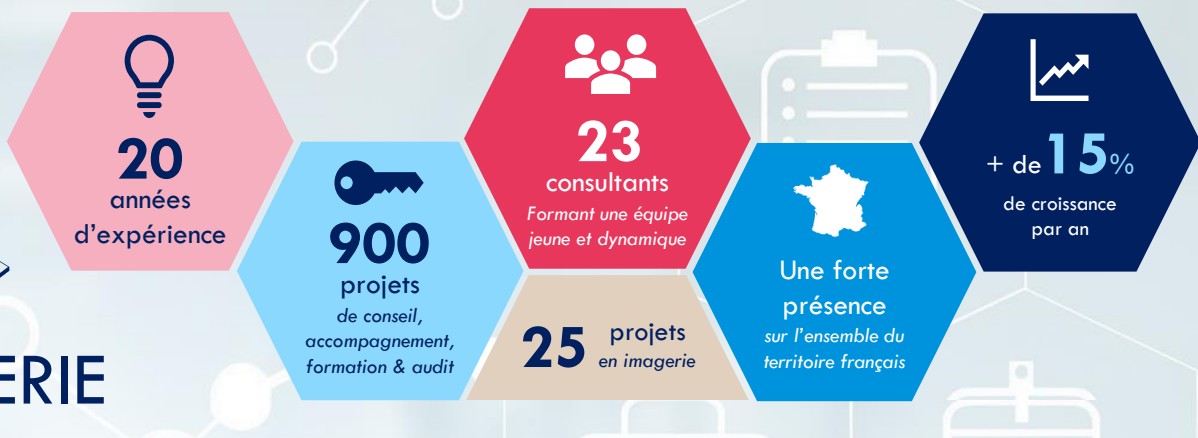




IMAGERIE



« Quand l'imagerie va, tout va »

L'imagerie est aujourd'hui au cœur du parcours patient. Force est de constater qu'elle n'est pas comme une fonction support mais plutôt comme un service structurant pour l'ensemble de la prise en charge dans l'établissement : dépistage, diagnostic, traitement par imagerie interventionnelle, suivi thérapeutique, recherche, etc. Elle permet également d'éviter les errances diagnostiques et thérapeutiques, et certaines interventions chirurgicales. Or, le secteur public connaît **une forte pénurie de radiologues** et plus récemment de **manipulateurs en radiologie** ne permettant plus de faire face à une **activité croissante** en partie générée par une mobilisation inappropriée des ressources de l'imagerie pour l'activité interne (faible maîtrise de la demande d'examens).

De plus l'ensemble de la discipline est percuté par le virage de la **télé-imagerie** et de l'**intelligence artificielle**.

Adopale accompagne depuis 14 ans **les établissements de santé à repenser la structuration de l'organisation de l'imagerie médicale**. Elle se doit d'être innovante d'un point de vue médical, économique et organisationnel.

4 axes d'accompagnement majeurs



STRATÉGIE, GOUVERNANCE ET PILOTAGE DU SERVICE / DU GHT



**DIMENSIONNEMENT DU
PARC D'ÉQUIPEMENTS
ET DE L'OFFRE DE
VACATION**



**DIMENSIONNEMENT
ET RÉPARTITION DES
RH**



**MODÉLISATION DES
FLUX ET PROCESSUS
ORGANISATIONNELS**

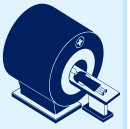
Stratégie, gouvernance et pilotage



- Etude médico-économique : utilisation de téléimagerie privée, mise en place de téléimagerie de territoire, organisation de la PDS sur le GHT, partenariat avec les libéraux du territoire
- Etude d'opportunité/faisabilité de PIMM
- Rédaction de projet de service, de pôle ou de territoire
- Calcul des indicateurs de pilotage de l'activité
- Définition d'une cascade de performance pour le management

- Dimensionnement du plateau technique d'imagerie d'un établissement ou d'un GHT (nombre de machines, surfaces)
- Organisation du partage d'équipements de modalités lourdes (IRM, scanners) dans une coopération avec le secteur privé
- Plan d'amélioration de la productivité et la performance opérationnelle des modalités
- Accompagnement à la rédaction de dossiers d'autorisation

Dimensionnement du parc d'équipements et de l'offre de vacation



Dimensionnement et répartition des RH



- Etude médico-économique de l'affectation des ressources médicales et paramédicales (PDS, téléimagerie, équipe commune GHT)
- Optimisation des ressources MER en fonction de l'activité des modalités
- Dimensionnement des équipes administratives et de brancardage
- Attractivité des métiers sous tension

- Accompagnement à la définition des locaux et circuits dans des projets de construction ou de réaménagement
- Amélioration des processus de planification et du parcours patient en imagerie (patients externes, hospitalisés et urgents)
- Organisation des secrétariats (prise de RDV, call centre, frappe, etc.)

Modélisation des flux et process organisationnels



Ils nous ont fait confiance



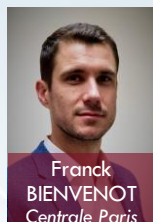
Une équipe de consultants expérimentés

Adopale compte 23 consultants, tous issus de formations d'excellence et pour la plupart de grandes écoles d'ingénieur. Ils accompagnent depuis plusieurs années ou dizaines d'années les établissements de santé.

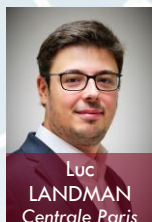
2 associés

2 consultants

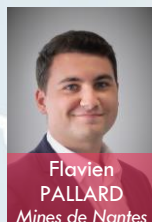
4 consultants intervenant particulièrement sur le sujet de l'imagerie médicale



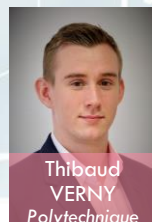
Franck BIENVENOT
Centrale Paris



Luc LANDMAN
Centrale Paris



Flavien PALLARD
Mines de Nantes



Thibaud VERNY
Polytechnique

