



**PHARMACIE
À USAGE INTÉRIEUR**

20
années
d'expérience

900
projets
de conseil,
accompagnement,
formation & audit

23
consultants
*Formant une équipe
jeune et dynamique*

110 projets
de PUI

Une forte
présence
sur l'ensemble du
territoire français

+ de **15%**
de croissance
par an

Une expertise hospitalière complète au service des pharmacies

Depuis 2003, nous accompagnons les établissements de santé sur **tous types de projet organisationnels ou stratégiques**, et ce sur l'ensemble de leurs secteurs d'activité.

En particulier, nous avons développé une **expertise complète et transversale** sur tous les sujets de **Pharmacie à Usage Intérieur**, gestion de flux, approvisionnement, automatisation, dimensionnement, etc. à l'échelle d'un établissement ou d'un territoire.

**Audit organisationnel
et managérial**



**Organisation
de la dispensation**



Circuit du médicament



adopale
ENGAGÉS POUR LA SANTÉ



**Missions territoriales/
institutionnelles**

**Audit
organisationnel
et managérial**



- **Organisation RH** du personnel **médical** et du personnel **non-médical**
- Définition d'un **projet pharmaceutique**, rédaction du **dossier d'autorisation**
- Définition d'une **organisation cible**
- **Optimisation** de l'**aménagement spatial** (densification du stockage, travail sur la marche en avant, application de la méthode 5S)

Exemple de clients : Hôpital Foch, CH de Villefranche sur Saône, AP-HP GHU Paris-Centre, CH d'Ajaccio, GH Est Réunion, CH d'Auxerre, CH de Roubaix...

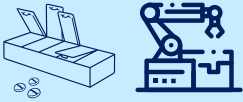
- Audit du **circuit** du médicament
- Audit et optimisation des processus de **commandes et d'achat**
- Audit et optimisation des processus de **gestion des stocks**
- Accompagnement à la mise en place de la **sérialisation**

Exemple de clients : Institut Gustave Roussy, CHU Amiens-Picardie, CH Ouest Guyanais, CH National d'Ophthalmologie des Quinze-Vingts, CHU de Rennes...

**Circuit du
médicament**



Organisation de la dispensation



- Etude d'**opportunité** et de **faisabilité** de mise en place de la **dispensation nominative**
- Etude d'opportunité et de faisabilité de la **robotisation de la dispensation nominative** ou de la **dispensation globale**
- **Organisation de la dispensation** à l'échelle de l'établissement (dispensation nominative et/ou globale, mise en place d'armoires sécurisées, etc.)

Exemple de clients : CHU de Lille, CH d'Armentières, Fondation La Renaissance Sanitaire...

- Etudes d'**opportunité** sur un **territoire de mutualisation** de la fonction PUI
- **Accompagnement territorial** de réorganisation de la fonction PUI
- Etude d'opportunité de la **dispensation nominative robotisée** à l'échelle d'un **GHT**

Exemple de clients : GHT Rhône Nord Beaujolais Dombes, GH Mont-Saint-Michel, Groupe Elsan, GHT Atlantique 17, Association Médicambo, GCSMS Les EHPAD Publics du Val-de-Marne ..

Missions territoriales / institutionnelles



Des compétences métier au service de vos projets

Optimiser les organisations hospitalières

- **Connaissance métier de tous les secteurs** (blocs, stérilisations, PUI, laboratoires, imagerie, etc.)
- **Connaissance des organisations hospitalières** et du fonctionnement au sein des services de soins
- **Optimisation des organisations et processus**

Analyser les possibilités techniques

- **Dimensionnement** des surfaces et équipements
- Accompagnement sur des **procédures d'appel d'offres** / choix de fournisseurs
- Veille technologique et **connaissance des équipements**
- **Modélisation** des choix **technologiques** et **architecturaux**

Accompagner les acteurs

- **Formation** des équipes
- **Coaching des responsables de terrain**
- Dimensionnement et organisation d'une **équipe**
- Accompagnement à la mise en place des **nouvelles organisations et modes de travail**

Appuyer les réflexions stratégiques

- **Simulation financière** et chiffrage de ROI
- Appui à la **prise de décision stratégique**
- **Coopération** entre plusieurs structures
- **Gestion du projet et communication** auprès des différents acteurs

Autant de compétences que nous pouvons mettre en œuvre dans le cadre de nos missions

Une équipe de consultants expérimentés

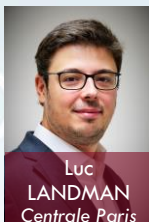
Adopale compte 23 consultants, tous issus de formations d'excellence et pour la plupart de grandes écoles d'ingénieur. Ils accompagnent depuis plusieurs années ou dizaines d'années les établissements de santé.

3 associés

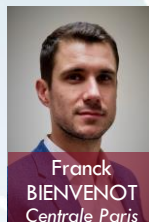
2 managers

2 consultants

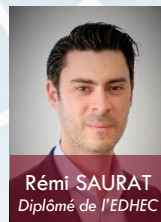
7 consultants intervenant particulièrement sur ce sujet



Luc LANDMAN
Centrale Paris



Franck BIENVENOT
Centrale Paris



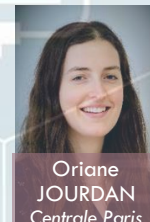
Rémi SAURAT
Diplômé de l'EDHEC



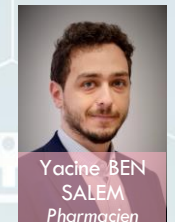
Lison DIVERT
Mines de Paris



Barthélemy GINDRE
Centrale Paris



Oriane JOURDAN
Centrale Paris



Yacine BEN SALEM
Pharmacien