



ANATOMOCYTOPATHOLOGIE

Une expertise hospitalière au service de l'anatomo-cyto-pathologie

Depuis 2003, Adopale accompagne les acteurs du système de santé dans leurs projets de transformation. Aujourd'hui, une des disciplines médicales connaissant des évolutions majeures est l'anatomocytologie : elle fait face à une **hausse de l'activité**, une **hyperspécialisation**, une démographie médicale fragile engendrant des **vacances de postes**, des technologies de **numérisation** et d'**Intelligence Artificielle** matures qui se développent sur le marché



Numérisation des lames

- Aide au **choix d'équipements** (scanner, logiciel) et définition de la **stratégie** associée (stockage, back-up en cas de cyberattaque, ...)
- Analyse médico-économique de la pathologie numérique
- Analyse médico-économique de la télépathologie (organisation multisite)
- Elaboration de l'organisation cible permettant d'intégrer la numérisation des lames et offrir des circuits et process adaptés aux prescripteurs et au laboratoire

- Audit 360° du laboratoire en vue d'améliorer son organisation et de mieux adapter les ressources à l'activité
- Modéliser les impacts liés à un évolution (augmentation de l'activité, nouvel équipement, déménagement, démarche qualité, ...)
- Evaluation des surfaces pour un nouveau laboratoire

Organisation interne des laboratoires

Organisation territoriale des laboratoires d'ACP



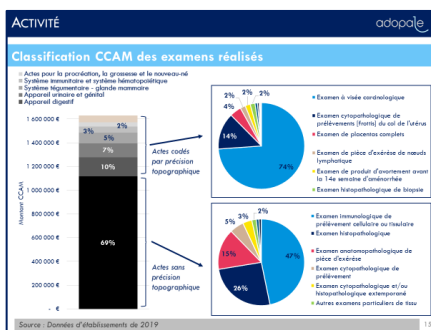
- Etude globale en vue d'une **reprise d'activité** : modélisation des **impacts** sur le fonctionnement du laboratoire et sur ses ressources (humaines et matérielles).
- Organisation entre deux sites avec de la **télépathologie**, lien avec les services
- Création d'un **dialogue territorial** et identification des **opportunités de coopération** à l'échelle d'un GHT

- Identification des **bonnes pratiques** sur le territoire national et à l'international
- Publication de l'**état de l'art des équipements** et des **retours d'expérience** sur la pathologie numérique
- Formalisation d'un dossier pour répondre à un **appel à projet** (ex : ARS) afin d'obtenir des **financements**

Missions institutionnelles



Nos résultats



Analyse de l'activité d'un laboratoire d'ACP

Focus sur le bloc opératoire adopale

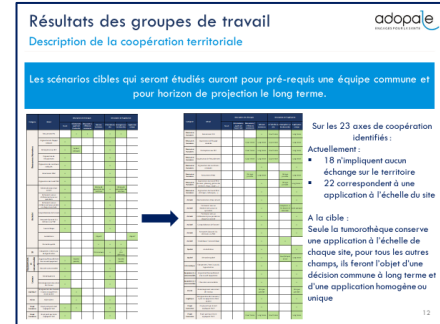
Par jour

Ventilation de l'activité prélevée au bloc par spécialité par jour de la semaine

| | Lundi | Mardi | Mercredi | Judi | Vendredi | Samedi | Dimanche |
|--------------------|-------|-------|----------|------|----------|--------|----------|
| Gynéco | 10% | 24% | 20% | 25% | 18% | 0% | 4% |
| Viscéral | 15% | 20% | 24% | 35% | 0% | 0% | 0% |
| Urologie | 37% | 6% | 6% | 23% | 23% | 0% | 0% |
| ORL | 41% | 35% | 18% | 6% | 0% | 0% | 0% |
| Obst (placentaire) | 8% | 33% | 0% | 25% | 33% | 0% | 0% |
| Ortho | 50% | 0% | 0% | 50% | 0% | 0% | 0% |
| Stomato | 0% | 0% | 0% | 100% | 0% | 0% | 0% |

Plus la spécialité génère un volume d'activité important, plus la demande est diffusée sur les jours de la semaine
 Seuls la gynécologie et l'urologie ont généré de l'activité le week-end

Analyse des prescriptions en ACP, et notamment en provenance du bloc

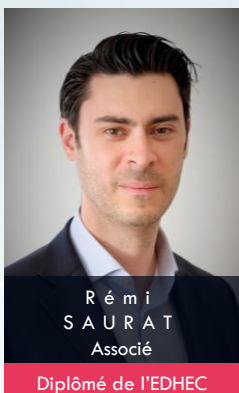


Outil animé par Adopale pour établir la stratégie de coopération entre deux laboratoires d'ACP

Une équipe de consultants expérimentés

Adopale compte 23 consultants, tous issus de formations d'excellence et pour la plupart de grandes écoles d'ingénieur. Ils accompagnent depuis plusieurs années ou dizaines d'années les établissements de santé.

Experts en organisation et stratégie au sein des établissements de santé



+ Un expert médecin ACP qui sera sélectionné en fonction des enjeux rencontrés par le laboratoire et l'établissement

Qui disposent d'une connaissance fine de ce qui se fait ailleurs (retours d'expérience, benchmark), et d'un état de l'art du marché (scanner et SGL)

Pour nous contacter : remi.saurat@adopale.com – 01 40 06 98 60 – www.adopale.com