

GESTION DES LITS

Les enjeux auxquels Adopale répond sur la gestion des lits

Les enjeux incontournables



Fluidification de l'aval du SAU

Maîtrise des durées de séjours

Adaptation du capacitaire

Réduction du recours systématique au SAU

Une évolution des prises en charge



Le virage ambulatoire

Le JO

Le raisonnement territorial (GHT)

La Réhabilitation Améliorée en Chirurgie (RAC)

Des décrets qui encadrent les pratiques



Le Besoin Journalier Minimal en Lits (BJML)

La gestion territoriale

Les outils informatisés de gestion des lits

La nécessité de repenser le fonctionnement établi

Définir des règles et outils de gestion
(Thésaurus, logiciel de gestion lits ...)

Identifier des acteurs et définir leur rôle

(Bed management, cellule, médecins coordinateurs ...)

Construire des processus et bonnes pratiques

(Date Prévisionnelles de Sortie (DPS), saisie des mouvements en temps réel ...)

Fluidifier l'aval

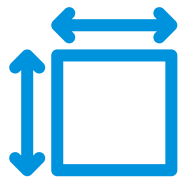
(Gestion des patients complexes, salons de sortie, service social ...)



Les différents types d'accompagnement qu'Adopale propose

Dimensionner le capacitaire

- ✓ PROJETER L'ACTIVITÉ DANS DE NOUVEAUX BÂTIMENTS
- ✓ ANTICIPER LES ÉVOLUTIONS D'ACTIVITÉS
- ✓ ADAPTER LE CAPACITAIRE AUX TAUX D'OCCUPATION ET IPDMS CIBLES
- ✓ CRÉER DES UNITÉS NON EXISTANTES

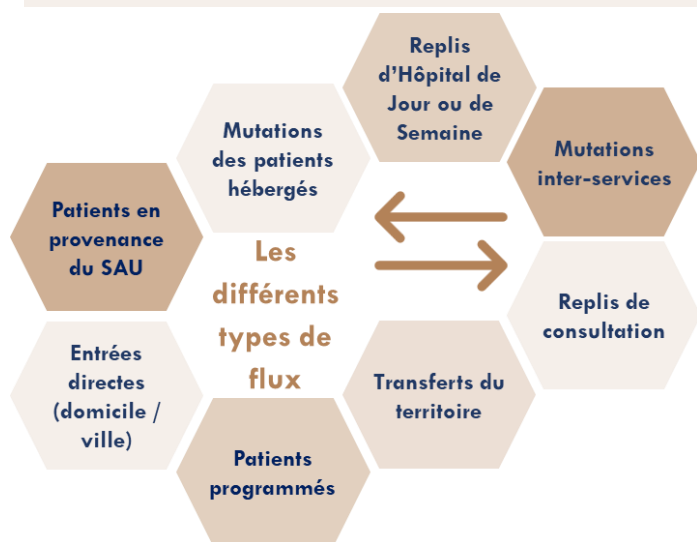


Outils les établissements

- ✓ METTRE EN PLACE UN **LOGICIEL DE GESTION DES LITS** : ANALYSE DU BESOIN, RÉDACTION D'UN CAHIER DES CHARGES, CHOIX ET ACCOMPAGNEMENT À LA MISE EN PLACE
- ✓ FORMALISER DES PROCÉDURES ET OUTILS **HÔPITAL EN TENSION**
- ✓ DÉFINIR ET METTRE EN PLACE LE **BESOIN JOURNALIER MINIMAL EN LITS (BJML)** DU SAU



Structurer, articuler et prioriser les flux



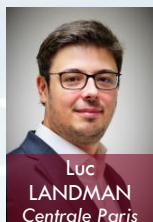
- ✓ OBJECTIVER ET CHIFFRER CHAQUE FLUX
- ✓ TRAVAILLER LE LIEN **ORDONNANCEMENT / PROGRAMMATION**
- ✓ DÉFINIR UN **THÉSAURUS** ET DES **FILIÈRES TYPES**
- ✓ STRUCTURER UNE **CELLULE DE GESTION DES LITS**
- ✓ TRAVAILLER UN SCHEMA DE **GOVERNANCE ET RESPONSABILITÉS**

Une équipe de consultants expérimentés

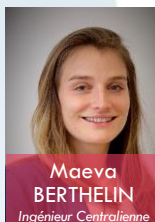
Adopale compte 23 consultants, tous issus de formations d'excellence.
8 consultants interviennent plus particulièrement sur le sujet de la gestion des lits



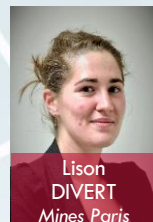
Jonathan
KRIEF
Centrale Paris



Luc
LANDMAN
Centrale Paris



Maeva
BERTHELIN
Ingénieur Centralienne



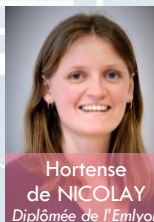
Lison
DIVERT
Mines Paris



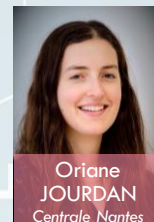
Gwenaëlle
BOUHIER
EHESP



Capucine
PHILIPPOT
Centrale Lyon



Hortense
de NICOLAY
Diplômée de l'Emlyon



Oriane
JOURDAN
Centrale Nantes

2 associés

3 managers

3 consultants