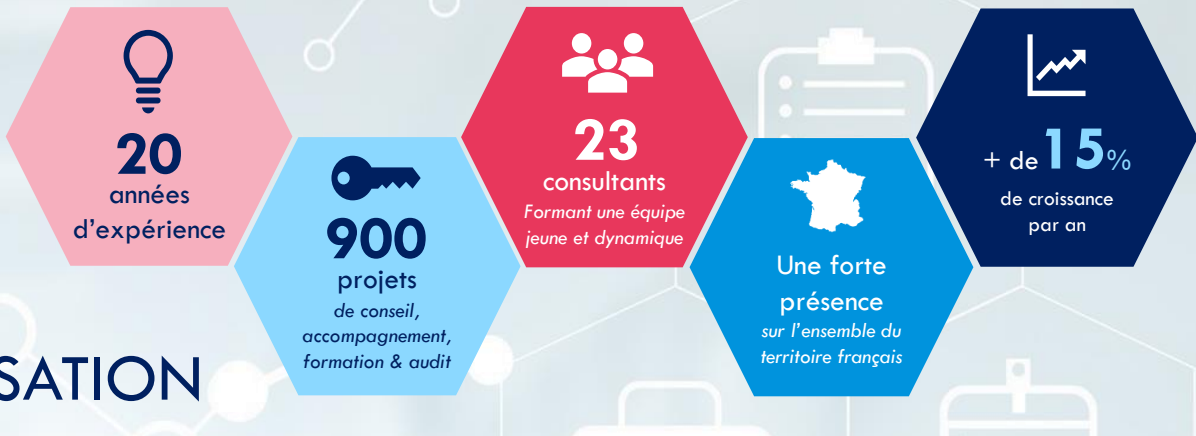


STÉRILISATION

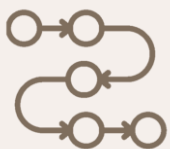


En relation directe avec le bloc opératoire, la stérilisation est un **MAILLON ESSENTIEL** au bon fonctionnement de l'activité chirurgicale d'un établissement. Soumis à d'importantes **CONTRAINTES QUALITÉ ET RÉGLEMENTAIRES**, ce service souvent en tensions et relégué en second plan présente de **NOMBREUX ENJEUX**

L'ORGANISATION DU SERVICE DE STÉRILISATION



LE PROCESSUS DE STÉRILISATION



L'ORGANISATION TERRITORIALE DE LA STÉRILISATION



Des analyses et outils riches pour répondre aux besoins du terrain



Un **benchmark de près de 60 établissements** permettant de comparer :

- Le dimensionnement des ressources humaines
- Le dimensionnement des équipements (laveurs et autoclaves)
- Les plages d'ouverture de la stérilisation
- Le coût de l'UO



Une approche mêlant **qualitatif et quantitatif**

Une analyse fine des données d'activité permettant d'objectiver les enjeux soulevés par les différents acteurs

Des compétences métier au service de vos projets

Optimiser les organisations hospitalières

- **Connaissance métier de tous les secteurs, expertise sur le bloc opératoire et la PUI**
- **Connaissance des organisations hospitalières** et du fonctionnement des plateaux médico-techniques et des services de soins
- **Optimisation des organisations et processus**

Analyser les possibilités techniques

- **Dimensionnement** des surfaces et équipements
- Accompagnement sur des **procédures d'appel d'offres** / choix de fournisseurs
- Veille technologique et **connaissance des équipements**
- **Modélisation** des choix **technologiques** et **architecturaux**

Accompagner les acteurs

- **Formation** des équipes
- **Coaching des responsables de terrain**
- Dimensionnement et organisation d'une **équipe**
- Accompagnement à la mise en place des **nouvelles organisations et modes de travail**

Appuyer les réflexions stratégiques

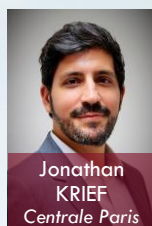
- Appui à la **prise de décision stratégique**
- **Coopération** entre plusieurs structures
- **Gestion du projet et communication** auprès des différents acteurs

Autant de compétences que nous pouvons mettre en œuvre dans le cadre de nos missions

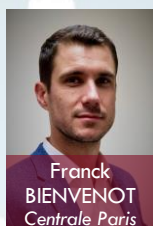
Une équipe de consultants expérimentés

Adopale compte 23 consultants, tous issus de formations d'excellence et pour la plupart de grandes écoles d'ingénieur. Ils accompagnent depuis plusieurs années ou dizaines d'années les établissements de santé.

2 associés



Jonathan
KRIEF
Centrale Paris



Franck
BIENVENOT
Centrale Paris

1 manager

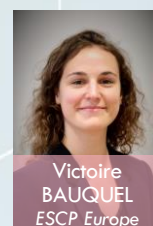


Gwenaëlle
BOUHIER
EHESP

2 consultants



Morgane
ALARY
Mines de Paris



Victoire
BAUQUEL
ESCP Europe

5 consultants intervenant particulièrement dans les unités de stérilisation

ILS NOUS ONT FAIT CONFIANCE



Pour nous contacter : jonathan.krief@adopale.com – 01 40 06 98 60 – www.adopale.com