

01

Imagerie

02

Logistique

03

Pharmacie à usage intérieur

04

Bloc opératoire

05

Gestion des lits

06

Biologie

07

Anatomocytopathologie

08

Secrétariats médicaux

09

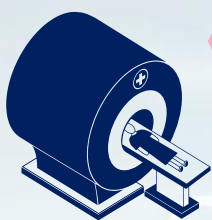
Stérilisation

10

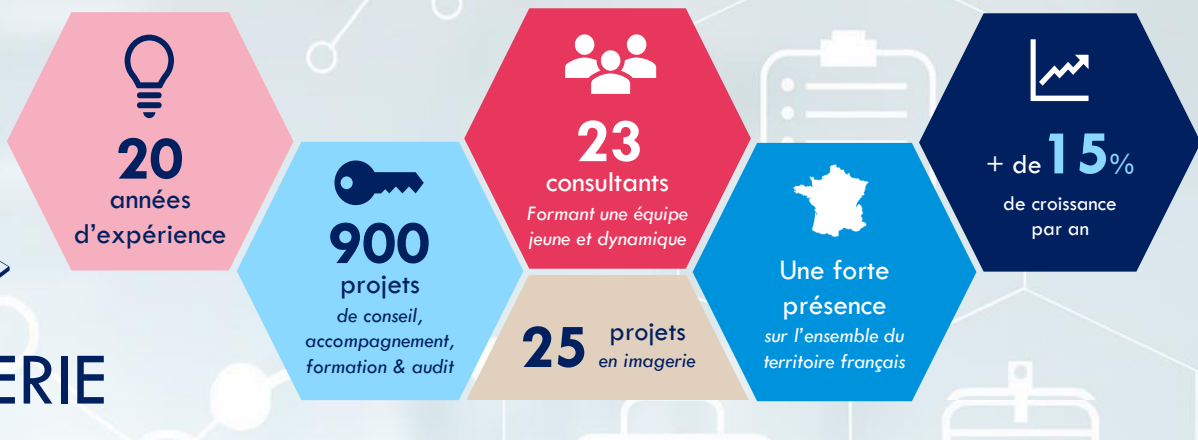
Transport sanitaire

11

Carbone Impact



IMAGERIE



« Quand l'imagerie va, tout va »

L'imagerie est aujourd'hui au cœur du parcours patient. Force est de constater qu'elle n'est pas comme une fonction support mais plutôt comme un service structurant pour l'ensemble de la prise en charge dans l'établissement : dépistage, diagnostic, traitement par imagerie interventionnelle, suivi thérapeutique, recherche, etc. Elle permet également d'éviter les errances diagnostiques et thérapeutiques, et certaines interventions chirurgicales. Or, le secteur public connaît **une forte pénurie de radiologues** et plus récemment de **manipulateurs en radiologie** ne permettant plus de faire face à une **activité croissante** en partie générée par une mobilisation inappropriée des ressources de l'imagerie pour l'activité interne (faible maîtrise de la demande d'examens).

De plus l'ensemble de la discipline est percuté par le virage de la **télé-imagerie** et de l'**intelligence artificielle**.

Adopale accompagne depuis 14 ans **les établissements de santé à repenser la structuration de l'organisation de l'imagerie médicale**. Elle se doit d'être innovante d'un point de vue médical, économique et organisationnel.

4 axes d'accompagnement majeurs



STRATÉGIE, GOUVERNANCE ET PILOTAGE DU SERVICE / DU GHT



**DIMENSIONNEMENT DU
PARC D'ÉQUIPEMENTS
ET DE L'OFFRE DE
VACATION**



**DIMENSIONNEMENT
ET RÉPARTITION DES
RH**



**MODÉLISATION DES
FLUX ET PROCESSUS
ORGANISATIONNELS**

Stratégie, gouvernance et pilotage



- Etude médico-économique : utilisation de téléimagerie privée, mise en place de téléimagerie de territoire, organisation de la PDS sur le GHT, partenariat avec les libéraux du territoire
- Etude d'opportunité/faisabilité de PIMM
- Rédaction de projet de service, de pôle ou de territoire
- Calcul des indicateurs de pilotage de l'activité
- Définition d'une cascade de performance pour le management

- Dimensionnement du plateau technique d'imagerie d'un établissement ou d'un GHT (nombre de machines, surfaces)
- Organisation du partage d'équipements de modalités lourdes (IRM, scanners) dans une coopération avec le secteur privé
- Plan d'amélioration de la productivité et la performance opérationnelle des modalités
- Accompagnement à la rédaction de dossiers d'autorisation

Dimensionnement du parc d'équipements et de l'offre de vacation



Dimensionnement et répartition des RH



- Etude médico-économique de l'affectation des ressources médicales et paramédicales (PDS, téléimagerie, équipe commune GHT)
- Optimisation des ressources MER en fonction de l'activité des modalités
- Dimensionnement des équipes administratives et de brancardage
- Attractivité des métiers sous tension

- Accompagnement à la définition des locaux et circuits dans des projets de construction ou de réaménagement
- Amélioration des processus de planification et du parcours patient en imagerie (patients externes, hospitalisés et urgents)
- Organisation des secrétariats (prise de RDV, call centre, frappe, etc.)

Modélisation des flux et process organisationnels



Ils nous ont fait confiance



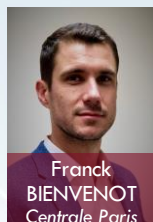
Une équipe de consultants expérimentés

Adopale compte 23 consultants, tous issus de formations d'excellence et pour la plupart de grandes écoles d'ingénieur. Ils accompagnent depuis plusieurs années ou dizaines d'années les établissements de santé.

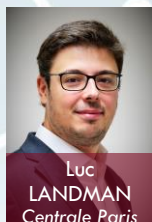
2 associés

2 consultants

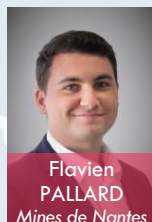
4 consultants intervenant particulièrement sur le sujet de l'imagerie médicale



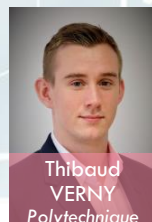
Franck BIENVENOT
Centrale Paris



Luc LANDMAN
Centrale Paris



Flavien PALLARD
Mines de Nantes



Thibaud VERNY
Polytechnique





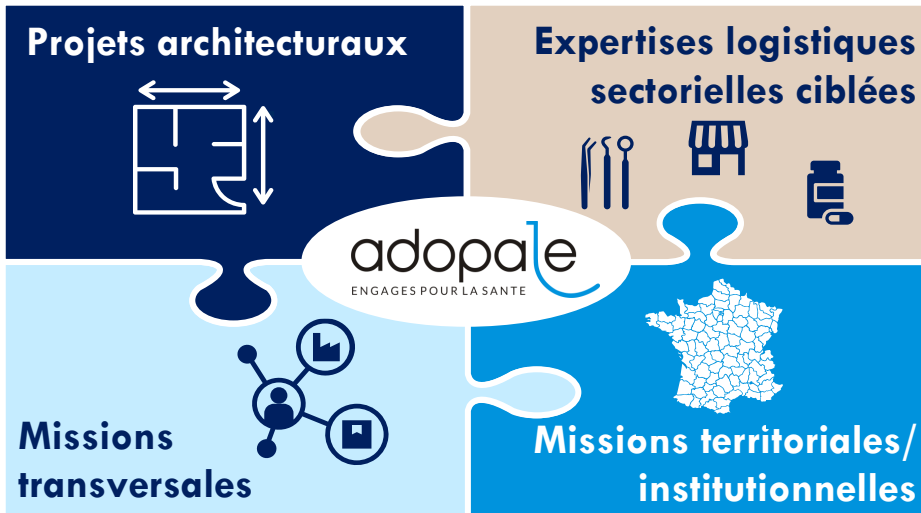
LOGISTIQUE



Une expertise hospitalière complète au service des projets logistiques

Depuis 2003, nous accompagnons les établissements de santé sur **tous types de projet organisationnels ou stratégiques**, et ce sur l'ensemble de leurs secteurs d'activité.

En particulier, nous avons développé une **expertise complète et transversale sur tous les sujets de logistique**, gestion de flux, approvisionnement, automatisation, dimensionnement, etc. à l'échelle d'un service, d'un établissement ou d'un territoire.



Projets architecturaux



- Expertise logistique en conception (AMOE/AMOA)
- Conseil d'implantation de services auprès des établissements (fonctionnalités, surfaces...)
- Programmations spécifiques (PUI, bloc, magasin, plateforme logistique...)

Exemple de clients : CHR Metz-Thionville, CH Argenteuil, HIA Laveran, CHU Guadeloupe, CHU Rennes, Hôpitaux Universitaires Paris Nord

- Dans tous les secteurs hospitaliers : bloc, PUI, stérilisation, imagerie, magasin...
- Gestion des stocks et dimensionnement des surfaces de stockage
- Automatisation de la production / du stockage
- Dimensionnement des ressources humaines logistiques

Exemple de clients : CH Ouest Guyanais, CHS Savoie, CH Edouard Toulouse, Hôpital des Quinze-Vingts, Hôpital Nord-Ouest, CHU de Nantes

Expertises sectorielles ciblées



Missions transversales



- Articulation/coordination des fonctions support (Démarche supply chain)
- Schéma directeur logistique d'établissement / de GHT
- Organisation de la distribution et du lien avec les services de soins
- Dimensionnement de la fonction transport

Exemple de clients : CHU de Lille, Hôpital Foch, CHU de Tours, CH Loire Vendée Océan,

- Accompagnement territorial à l'échelle d'un ou plusieurs GHT
- Participation à la conception de guides de bonnes pratiques nationaux
- Etudes d'opportunité sur un territoire

Exemple de clients : DGOS, UNIHA, GHT de la Haute Garonne et du Tarn Ouest, GHT Yvelines Nord, Yvelines Sud et Hauts de Seine, ANAP

Missions territoriales/ institutionnelles



Des compétences métier au service de vos projets

Optimiser les organisations hospitalières

- **Connaissance** métier de tous les secteurs (blocs, stérilisations, PUI, laboratoires, imagerie, etc.)
- **Connaissance des organisations hospitalières** et du fonctionnement au sein des services de soins
- **Optimisation des organisations et processus**

Analyser les possibilités techniques

- **Dimensionnement** des surfaces et équipements
- Accompagnement sur des **procédures d'appel d'offres** / choix de fournisseurs
- Veille technologique et **connaissance des équipements logistiques**
- **Modélisation** des choix technologiques et architecturaux

Accompagner les acteurs

- **Formation** des équipes
- **Coaching des responsables de terrain**
- Dimensionnement et organisation d'une **équipe**
- Accompagnement à la mise en place des **nouvelles organisations et modes de travail**

Appuyer les réflexions stratégiques

- **Simulation financière** et chiffrage de ROI
- Appui à la **prise de décision stratégique**
- **Coopération** entre plusieurs structures
- **Gestion du projet et communication** auprès des différents acteurs

Autant de compétences que nous pouvons mettre en œuvre dans le cadre de nos missions

Une équipe de consultants expérimentés

Adopale compte 23 consultants, tous issus de formations d'excellence et pour la plupart de grandes écoles d'ingénieur. Ils accompagnent depuis plusieurs années ou dizaines d'années les établissements de santé.

2 associés

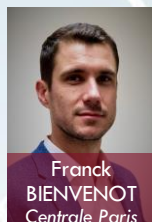
2 consultants seniors

3 consultants

7 consultants intervenant particulièrement sur les sujets logistiques



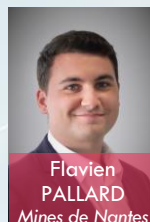
Luc
LANDMAN
Centrale Paris



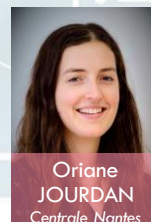
Franck
BIENVENOT
Centrale Paris



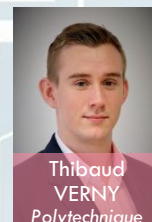
Barthélemy
GINDRE
Centrale Paris



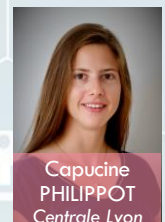
Flavien
PALLARD
Mines de Nantes



Oriane
JOURDAN
Centrale Nantes



Thibaud
VERNY
Polytechnique



Capucine
PHILIPPOT
Centrale Lyon

Pour nous contacter : luc.landman@adopale.com – 01 40 06 98 60 – www.adopale.com



**PHARMACIE
À USAGE INTÉRIEUR**



Une expertise hospitalière complète au service des pharmacies

Depuis 2003, nous accompagnons les établissements de santé sur **tous types de projet organisationnels ou stratégiques**, et ce sur l'ensemble de leurs secteurs d'activité.

En particulier, nous avons développé une **expertise complète et transversale** sur tous les sujets de **Pharmacie à Usage Intérieur**, gestion de flux, approvisionnement, automatisation, dimensionnement, etc. à l'échelle d'un établissement ou d'un territoire.

Audit organisationnel et managérial



Organisation de la dispensation



Circuit du médicament



ENGAGÉS POUR LA SANTÉ



Missions territoriales/ institutionnelles

Audit organisationnel et managérial



- **Organisation RH** du personnel **médical** et du personnel **non-médical**
- Définition d'un **projet pharmaceutique**, rédaction du **dossier d'autorisation**
- Définition d'une **organisation cible**
- **Optimisation** de l'**aménagement spatial** (densification du stockage, travail sur la marche en avant, application de la méthode 5S)

Exemple de clients : Hôpital Foch, CH de Villefranche sur Saône, AP-HP GHU Paris-Centre, CH d'Ajaccio, GH Est Réunion, CH d'Auxerre, CH de Roubaix...

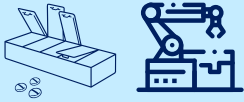
- Audit du **circuit** du médicament
- Audit et optimisation des processus de **commandes et d'achat**
- Audit et optimisation des processus de **gestion des stocks**
- Accompagnement à la mise en place de la **sérialisation**

Exemple de clients : Institut Gustave Roussy, CHU Amiens-Picardie, CH Ouest Guyanais, CH National d'Ophthalmologie des Quinze-Vingts, CHU de Rennes...

Circuit du médicament



Organisation de la dispensation



- Etude d'**opportunité** et de **faisabilité** de mise en place de la **dispensation nominative**
- Etude d'opportunité et de faisabilité de la **robotisation de la dispensation nominative** ou de la **dispensation globale**
- **Organisation de la dispensation** à l'échelle de l'établissement (dispensation nominative et/ou globale, mise en place d'armoires sécurisées, etc.)

Exemple de clients : CHU de Lille, CH d'Armentières, Fondation La Renaissance Sanitaire...

- Etudes d'**opportunité** sur un **territoire de mutualisation** de la fonction PUI
- **Accompagnement territorial** de réorganisation de la fonction PUI
- Etude d'opportunité de la **dispensation nominative robotisée** à l'échelle d'un **GHT**

Exemple de clients : GHT Rhône Nord Beaujolais Dombes, GH Mont-Saint-Michel, Groupe Elsan, GHT Atlantique 17, Association Médicambo, GCSMS Les EHPAD Publics du Val-de-Marne ..

Missions territoriales / institutionnelles



Des compétences métier au service de vos projets

Optimiser les organisations hospitalières

- **Connaissance** métier de tous les secteurs (blocs, stérilisations, PUI, laboratoires, imagerie, etc.)
- **Connaissance des organisations hospitalières** et du fonctionnement au sein des services de soins
- **Optimisation des organisations et processus**

Analyser les possibilités techniques

- **Dimensionnement** des surfaces et équipements
- Accompagnement sur des **procédures d'appel d'offres** / choix de fournisseurs
- Veille technologique et **connaissance des équipements**
- **Modélisation** des choix **technologiques** et **architecturaux**

Accompagner les acteurs

- **Formation** des équipes
- **Coaching des responsables de terrain**
- Dimensionnement et organisation d'une **équipe**
- Accompagnement à la mise en place des **nouvelles organisations et modes de travail**

Appuyer les réflexions stratégiques

- **Simulation financière** et chiffrage de ROI
- Appui à la **prise de décision stratégique**
- **Coopération** entre plusieurs structures
- **Gestion du projet et communication** auprès des différents acteurs

Autant de compétences que nous pouvons mettre en œuvre dans le cadre de nos missions

Une équipe de consultants expérimentés

Adopale compte 23 consultants, tous issus de formations d'excellence et pour la plupart de grandes écoles d'ingénieur. Ils accompagnent depuis plusieurs années ou dizaines d'années les établissements de santé.

3 associés

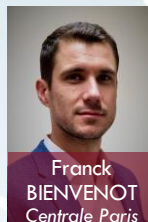
2 managers

2 consultants

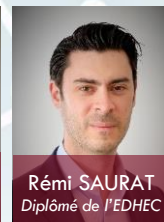
7 consultants intervenant particulièrement sur ce sujet



Luc
LANDMAN
Centrale Paris



Franck
BIENVENOT
Centrale Paris



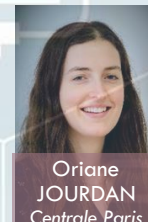
Rémi SAURAT
Diplômé de l'EDHEC



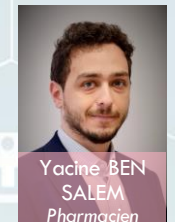
Lison DIVERT
Mines de Paris



Barthélemy
GINDRE
Centrale Paris



Oriane
JOURDAN
Centrale Paris



Yacine BEN
SALEM
Pharmacien



LE BLOC OPÉRATOIRE



Les blocs opératoires, mission cœur de métier d'Adopale



AMÉLIORER L'ORGANISATION DE VOTRE BLOC OPÉRATOIRE

- Optimisation du fonctionnement d'un bloc existant
- Adaptation des vacations aux évolutions d'activité
- Prise en charge des urgences et du non programmé
- Fluidifier les liens entre le bloc opératoire et les interfaces logistiques et support
- Travail sur la gouvernance et le pilotage



APPUYER DES PROJETS STRATÉGIQUES

- ✓ Construction d'un nouveau bloc opératoire et/ou ouverture de salles
- ✓ Limiter les impacts du manque de ressources humaines
- ✓ Améliorer l'attractivité
- ✓ Réorganisation des ressources PNM
- ✓ Transferts/regroupements d'activités entre les sites
- ✓ Développement de parcours courts : virage ambulatoire, RAC, JO, ...



DÉVELOPPER DES PROJETS DE COOPÉRATION TERRITORIALES

- ❖ Construction d'un nouveau bloc opératoire et/ou ouverture de salles
- ❖ Regroupement de deux blocs
- ❖ Partage de matériel ou achat commun de matériel de pointe (robot chirurgical)
- ❖ Création d'une équipe territoriale (paramédicale ou médicale)

Plus de 110 références dans des établissements de toutes tailles

DES PROJETS D'IMPLANTATION D'UN NOUVEAU BLOC OPÉRATOIRE :

Hôpitaux Universitaire de Genève, GHU Henri Mondor, CHRU de Nancy, CHU de Besançon ...



DES PROJETS D'ACCOMPAGNEMENT SUR L'ORGANISATION LOGISTIQUE au sein des blocs opératoires :

Hôpitaux Universitaire de Genève, CH de Bastia, GHICL, HU de Strasbourg, CHU de la Martinique

...

DES PROJETS D'ASSISTANCE À DES PRESTATIONS D'ACCOMPAGNEMENT OU BENCHMARK POUR DES INSTITUTIONS :



ARS Ile de France, ARS Occitanie, ANAP, UNICANCER, MEAH ...



DES PROJETS PORTANT SUR L'IMPLANTATION DE TECHNIQUES INNOVANTES au sein des blocs opératoires

[chirurgie assistée par robot, salle hybride, RAC] : ARS Auvergne Rhône Alpes, ARS Ile de France

...

Des compétences métier au service de vos projets

Optimiser les organisations

- Connaissance métier de tous les secteurs en interface avec le bloc (stérilisations, PUI, brancardage, etc.)
- Connaissance des organisations hospitalières et du fonctionnement au sein des services de soins
- Optimisation des organisations et processus

Appuyer les réflexions stratégiques

- Dimensionnement des besoins en vacation et ajustements de la planification
- Appui à la prise de décision stratégique
- Gestion du projet et communication auprès des différents acteurs

Accompagner les acteurs

- Formation des équipes
- Coaching des responsables de terrain
- Appui à la mise en place des nouvelles organisations et modes de travail
- Accompagnement à la préparation et à la conduite du changement

Favoriser une démarche participative

- Implication des profils à travers l'animation de groupes de travail pluridisciplinaires
- Support pédagogique adaptés au(x) différent(s) public(s)
- Connaissance des contraintes des différents intervenants

Autant de compétences que nous pouvons mettre en œuvre dans le cadre de nos missions

Une équipe composée de consultants expérimentés

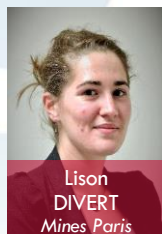
Adopale compte 23 consultants, tous issus de formations d'excellence et pour la plupart de grandes écoles d'ingénieur. Ils accompagnent au quotidien des établissements ou des institutions dans la conduite de leurs projets

1 associé



Jonathan KRIEF
Centrale Paris

2 managers

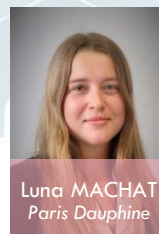


Lison
DIVERT
Mines Paris

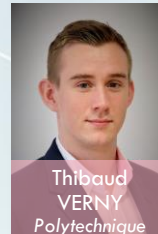


Gwenaelle
BOUHIÉ
EHESP

3 consultants



Luna MACHAT
Paris Dauphine



Thibaud
VERNY
Polytechnique



Marine
BENICHO
Polytechnique

6 consultants intervenant particulièrement sur les sujets du bloc opératoire



GESTION DES LITS

Les enjeux auxquels Adopale répond sur la gestion des lits

Les enjeux incontournables



Fluidification de l'aval du SAU

Maîtrise des durées de séjours

Adaptation du capacitaire

Réduction du recours systématique au SAU

Une évolution des prises en charge



Le virage ambulatoire

Le JO

Le raisonnement territorial (GHT)

La Réhabilitation Améliorée en Chirurgie (RAC)

Des décrets qui encadrent les pratiques



Le Besoin Journalier Minimal en Lits (BJML)

La gestion territoriale

Les outils informatisés de gestion des lits

La nécessité de repenser le fonctionnement établi

Définir des règles et outils de gestion
(Thésaurus, logiciel de gestion lits ...)

Identifier des acteurs et définir leur rôle

(Bed management, cellule, médecins coordinateurs ...)

Construire des processus et bonnes pratiques

(Date Prévisionnelles de Sortie (DPS), saisie des mouvements en temps réel ...)

Fluidifier l'aval

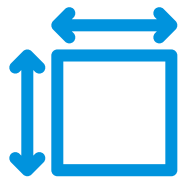
(Gestion des patients complexes, salons de sortie, service social ...)



Les différents types d'accompagnement qu'Adopale propose

Dimensionner le capacitaire

- ✓ PROJETER L'ACTIVITÉ DANS DE NOUVEAUX BÂTIMENTS
- ✓ ANTICIPER LES ÉVOLUTIONS D'ACTIVITÉS
- ✓ ADAPTER LE CAPACITAIRE AUX TAUX D'OCCUPATION ET IPDMS CIBLES
- ✓ CRÉER DES UNITÉS NON EXISTANTES

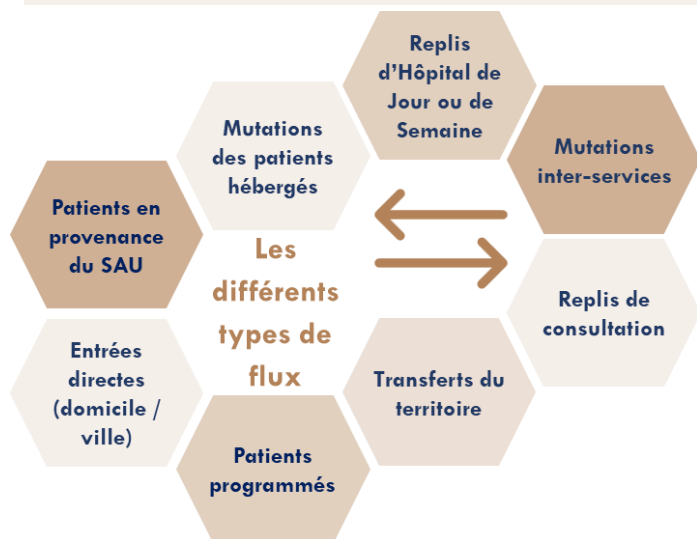


Outils les établissements

- ✓ METTRE EN PLACE UN **LOGICIEL DE GESTION DES LITS** : ANALYSE DU BESOIN, RÉDACTION D'UN CAHIER DES CHARGES, CHOIX ET ACCOMPAGNEMENT À LA MISE EN PLACE
- ✓ FORMALISER DES PROCÉDURES ET OUTILS **HÔPITAL EN TENSION**
- ✓ DÉFINIR ET METTRE EN PLACE LE **BESOIN JOURNALIER MINIMAL EN LITS (BJML)** DU SAU



Structurer, articuler et prioriser les flux



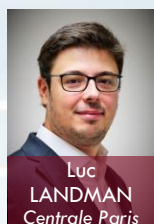
- ✓ OBJECTIVER ET CHIFFRER CHAQUE FLUX
- ✓ TRAVAILLER LE LIEN **ORDONNANCEMENT / PROGRAMMATION**
- ✓ DÉFINIR UN **THÉSAURUS** ET DES **FILIÈRES TYPES**
- ✓ STRUCTURER UNE **CELLULE DE GESTION DES LITS**
- ✓ TRAVAILLER UN SCHEMA DE **GOVERNANCE ET RESPONSABILITÉS**

Une équipe de consultants expérimentés

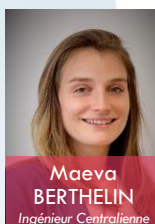
Adopale compte 23 consultants, tous issus de formations d'excellence.
8 consultants interviennent plus particulièrement sur le sujet de la gestion des lits



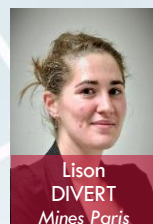
Jonathan
KRIEF
Centrale Paris



Luc
LANDMAN
Centrale Paris



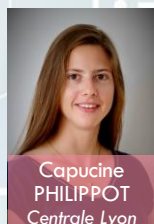
Maeva
BERTHELIN
Ingénieur Centralienne



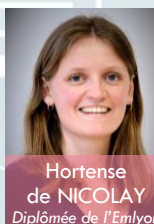
Lison
DIVERT
Mines Paris



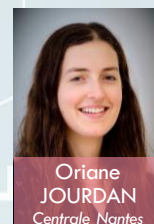
Gwenaëlle
BOUHIER
EHESP



Capucine
PHILIPPOT
Centrale Lyon



Hortense
de NICOLAY
Diplômée de l'Emlyon



Oriane
JOURDAN
Centrale Nantes

2 associés

3 managers

3 consultants



LA BIOLOGIE

Accompagnant depuis 2003 les acteurs du système de santé dans leurs projets de transformation, Adopale a fait de la **biologie médicale** une thématique phare du cabinet, face aux enjeux grandissants du secteur :

<p>Projet interne</p>	<ul style="list-style-type: none"> Augmentations régulières de la nomenclature et du coût du B (passage à 0,26€ en 2023) Automatisation et modernisation des laboratoires, et complexification des automates Configuration et organisations permettant de proposer l'offre la plus adaptée aux besoins des patients du territoire
<p>Projet territorial</p>	<ul style="list-style-type: none"> Harmonisation des fonctionnements et définition d'objectifs et d'orientations communs Répartition de l'activité, configuration et taille des sites de biologie Aspects organisationnels de regroupements : logistique, informatique et juridique



Panel des accompagnements réalisables

Organisation et stratégie internes

Analyse du périmètre d'activité

Par discipline et sous-traitance

Organisation des ressources humaines

Horaires, pilotage des habilitations, polyvalence et spécialisation, permanence des soins

Performance médico-économique

Benchmarks, analyses financières : coût du B et analyse par titre

Conception et conduite de projets

Automatisation du pré-analytique (chaîne), développement de l'activité externe, prescription connectée, biologie délocalisée

Locaux

Dimensionnement, agencement flux et chiffrage travaux

Pertinence des prescriptions

Adéquation entre l'offre de soins et l'activité de biologie

Gouvernance

Pilotage, dialogue de gestion, management, interface avec les services

Stratégie informatique

Changement de SIL, accès aux résultats, priorisation des projets

Stratégie d'achat des équipements

Renouvellement, mode d'acquisition

Logistique

Navettes, pneumatique, coursiers

Qualité

Au service de la sécurisation et de l'amélioration des prises en charge

Répartition de l'activité
sur le territoire
(coopération)

**Convergence des
Systèmes d'Information**

SIL, logiciel de gestion des stocks,
logiciel qualité

**Configuration des
laboratoires (*taille critique*)
et mode de **réponse à
l'urgence****

Laboratoire de routine, laboratoire
d'urgence, biologie délocalisée

Gouvernance et Pilotage

Structure juridique, charte ou convention de
fonctionnement, circuits de décision, tableaux
de bord, interface avec les pôles

Détermination des flux

financiers inter laboratoires

Pilotage des flux, facturation, calcul du coût du B

Définition d'une **stratégie d'achat
commune**

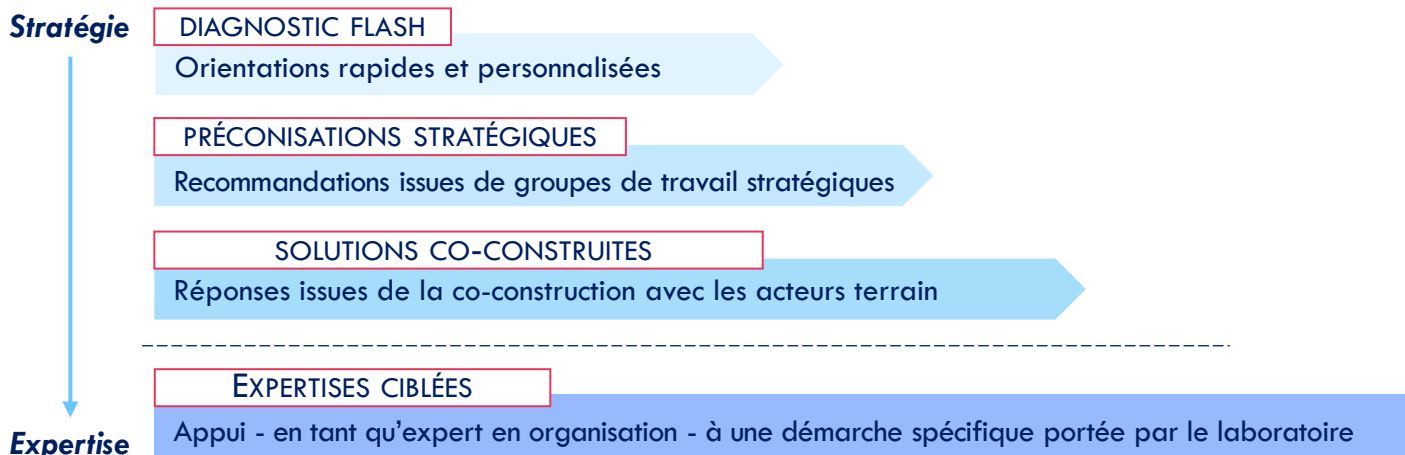
Convergence des plans d'équipements, harmonisation des
marchés, stratégie de gestion de stocks

**Définition d'une
stratégie logistique
commune**

**Trajectoire
d'**accréditation**
commune**

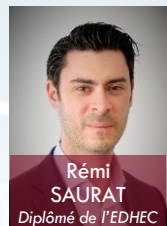
Différentes modalités d'intervention combinables, au service de vos projets

Différentes modalités d'intervention possibles et combinables en fonction de l'**envergure du projet**,
du degré de **participation des acteurs** souhaité et du **calendrier**



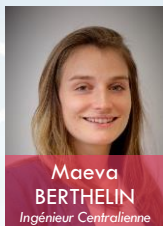
Une équipe composée de consultants expérimentés et d'un expert biologiste

Parmi les 23 consultants d'Adopale, une équipe qui regroupe une connaissance fine de **ce qui se fait ailleurs**
(retours d'expérience, benchmark), et d'un **état de l'art du marché** (pratiques, automates, organisations).



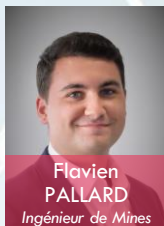
Rémi
SAURAT
Diplômé de l'EDHEC

Associé



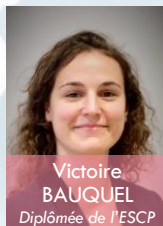
Maeva
BERTHELIN
Ingénieur Centralienne

Manager



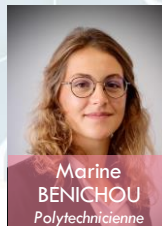
Flavien
PALLARD
Ingénieur de Mines

Consultant



Victoire
BAUQUEL
Diplômée de l'ESCP

Consultante



Marine
BÉNICHOU
Polytechnicienne

Consultante



Yannick COSTA
Biologiste

Chef de service / Expert Adopale





ANATOMOCYTOPATHOLOGIE

Une expertise hospitalière au service de l'anatomo-cyto-pathologie

Depuis 2003, Adopale accompagne les acteurs du système de santé dans leurs projets de transformation. Aujourd'hui, une des disciplines médicales connaissant des évolutions majeures est l'anatomocytologie : elle fait face à une **hausse de l'activité**, une **hyperspécialisation**, une démographie médicale fragile engendrant des **vacances de postes**, des technologies de **numérisation** et d'**Intelligence Artificielle** matures qui se développent sur le marché



<p>Numérisation des lames</p> 	<ul style="list-style-type: none"> ▪ Aide au choix d'équipements (scanner, logiciel) et définition de la stratégie associée (stockage, back-up en cas de cyberattaque, ...) ▪ Analyse médico-économique de la pathologie numérique ▪ Analyse médico-économique de la télépathologie (organisation multisite) ▪ Elaboration de l'organisation cible permettant d'intégrer la numérisation des lames et offrir des circuits et process adaptés aux prescripteurs et au laboratoire
---	--

<ul style="list-style-type: none"> ▪ Audit 360° du laboratoire en vue d'améliorer son organisation et de mieux adapter les ressources à l'activité ▪ Modéliser les impacts liés à un évolution (augmentation de l'activité, nouvel équipement, déménagement, démarche qualité, ...) ▪ Evaluation des surfaces pour un nouveau laboratoire 	<p>Organisation interne des laboratoires</p> 
--	---

Organisation territoriale des laboratoires d'ACP



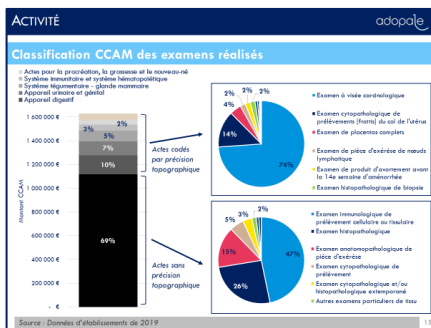
- Etude globale en vue d'une **reprise d'activité** : modélisation des **impacts** sur le fonctionnement du laboratoire et sur ses ressources (humaines et matérielles).
- Organisation entre deux sites avec de la **télépathologie**, lien avec les services
- Création d'un **dialogue territorial** et identification des **opportunités de coopération** à l'échelle d'un GHT

- Identification des **bonnes pratiques** sur le territoire national et à l'international
- Publication de l'**état de l'art des équipements** et des **retours d'expérience** sur la pathologie numérique
- Formalisation d'un dossier pour répondre à un **appel à projet** (ex : ARS) afin d'obtenir des **financements**

Missions institutionnelles



Nos résultats



Analyse de l'activité d'un laboratoire d'ACP

Focus sur le bloc opératoire

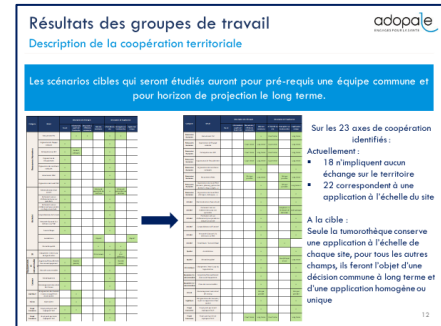
Par jour

Ventilation de l'activité prélevée au bloc par spécialité par jour de la semaine

	Lundi	Mardi	Mercredi	Judi	Vendredi	Samedi	Dimanche
Gynéco	10%	24%	20%	25%	18%	0%	4%
Viscéral	15%	26%	24%	35%	0%	0%	0%
Urologie	37%	6%	6%	23%	23%	0%	6%
ORL	41%	35%	18%	6%	0%	0%	0%
Obst (placenta)	8%	33%	0%	25%	33%	0%	0%
Ortho	50%	0%	0%	50%	0%	0%	0%
Stomato	0%	0%	0%	100%	0%	0%	0%

Plus la spécialité génère un volume d'activité important, plus la demande est diffusée sur les jours de la semaine
 Seuls la gynécologie et l'urologie ont généré de l'activité le week-end

Analyse des prescriptions en ACP, et notamment en provenance du bloc

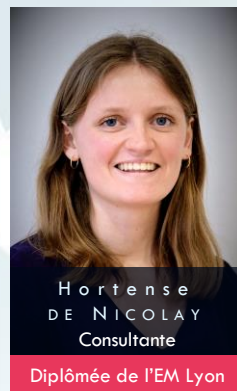
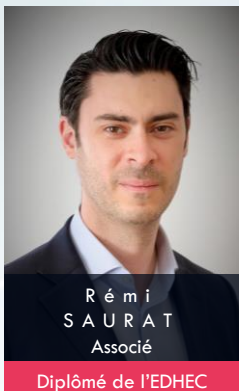


Outil animé par Adopale pour établir la stratégie de coopération entre deux laboratoires d'ACP

Une équipe de consultants expérimentés

Adopale compte 23 consultants, tous issus de formations d'excellence et pour la plupart de grandes écoles d'ingénieur. Ils accompagnent depuis plusieurs années ou dizaines d'années les établissements de santé.

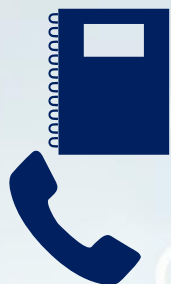
Experts en organisation et stratégie au sein des établissements de santé



+ Un expert médecin ACP qui sera sélectionné en fonction des enjeux rencontrés par le laboratoire et l'établissement

Qui disposent d'une connaissance fine de ce qui se fait ailleurs (retours d'expérience, benchmark), et d'un état de l'art du marché (scanner et SGL)

Pour nous contacter : remi.saurat@adopale.com – 01 40 06 98 60 – www.adopale.com



20
années
d'expérience

900
projets
de conseil,
accompagnement,
formation & audit

23
consultants
*Formant une équipe
jeune et dynamique*

50 projets
secrétariats



Une forte
présence
sur l'ensemble du
territoire français

+ de 15%
de croissance
par an

SECRÉTARIAT

Une méthodologie dédiée pour améliorer le fonctionnement de vos secrétariats médicaux



Les secrétariats médicaux constituent un secteur clé des établissements de santé. Véritable vitrine de l'hôpital, ils sont au cœur de l'activité et jouent un rôle déterminant pour les patients et les services de soins

Notre expérience nous a permis d'identifier différents enjeux, qui constituent le socle de notre approche

Evaluer la charge de travail des secrétariats médicaux afin de mettre en adéquation les ressources à l'activité des services

Améliorer la qualité de service rendu par l'intermédiaire d'une meilleure réponse téléphonique



Préparer et accompagner la transition vers le numérique



Obtenir une meilleure lisibilité des organisation actuelles



Définir les bonnes pratiques d'organisation interne



Mettre en place un suivi et un pilotage de la fonction secrétariat



Plus de 50 établissements accompagnés



Audit transversal de la fonction : mise en évidence des **hétérogénéités** et **clarification des attentes institutionnelles**

Centre Hospitalier de Bligny, Hôpitaux Drôme Nord, CHRU de Nancy, Centre Hospitalier de Gonesse, etc.



Amélioration de la **qualité de prise en charge** des patients (réponse téléphonique, réception des comptes rendus, délais de prise de rendez-vous, etc.)

Centre Hospitalier de Villefranche-sur-Saône, Institut Gustave Roussy, GHT Rance Emeraude, etc.



Mesure des **impacts de la mise en place des outils** numériques

Centre Hospitalier de Perpignan, Hôpitaux Pédiatriques de Nice CHU-Lenval, Centre Hospitalier Princesse Grace (Monaco), etc.

Des compétences métier au service de vos projets

Construire des outils innovants

- Outil d'analyse de l'adéquation des ressources à l'activité et d'aide à la répartition des effectifs
- Méthodologie de quantification des impacts liés à la mise en place de nouveaux outils (prise de rendez-vous en ligne, reconnaissance vocale)

Appuyer les réflexions stratégiques

- Simulation financière et chiffrage de ROI
- Appui à la prise de décision stratégique
- Coopération entre plusieurs entités
- Gestion du projet et communication auprès des différents acteurs

Accompagner les acteurs

- Formation des équipes
- Coaching des responsables de terrain
- Appui à la mise en place des nouvelles organisations et modes de travail
- Accompagnement à la préparation et à la conduite du changement

Favoriser une démarche participative

- Implication des profils à travers l'animation de groupes de travail pluridisciplinaires
- Support pédagogique adaptés au(x) différent(s) public(s)
- Connaissance des contraintes des différentes fonctions (administrative, soignante, médicale etc.)

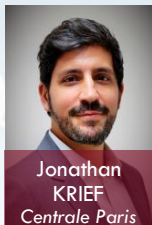
Autant de compétences que nous pouvons mettre en œuvre dans le cadre de nos missions

Une équipe de consultants expérimentés

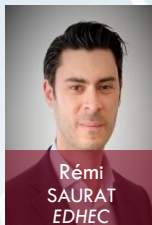
Adopale compte 23 consultants, tous issus de formations d'excellence et pour la plupart de grandes écoles d'ingénieur. Ils accompagnent depuis plusieurs années ou dizaines d'années les établissements de santé.

2 associés

7 consultants
intervenant
particulièrement
sur les
secrétariats
médicaux

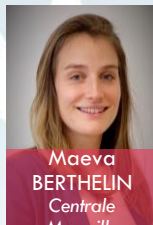


Jonathan
KRIEF
Centrale Paris

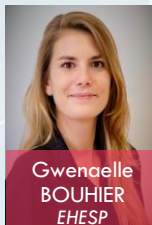


Rémi
SAURAT
EDHEC

2 managers

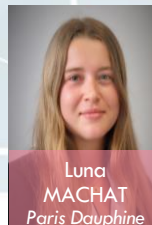


Maeva
BERTHELIN
Centrale
Marseille



Gwenaëlle
BOUHIER
EHESP

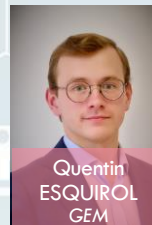
3 consultants



Luna
MACHAT
Paris Dauphine

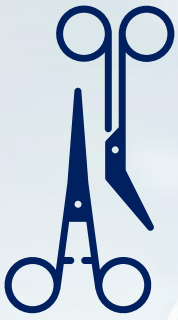


Hortense de
NICOLAY
EM Lyon

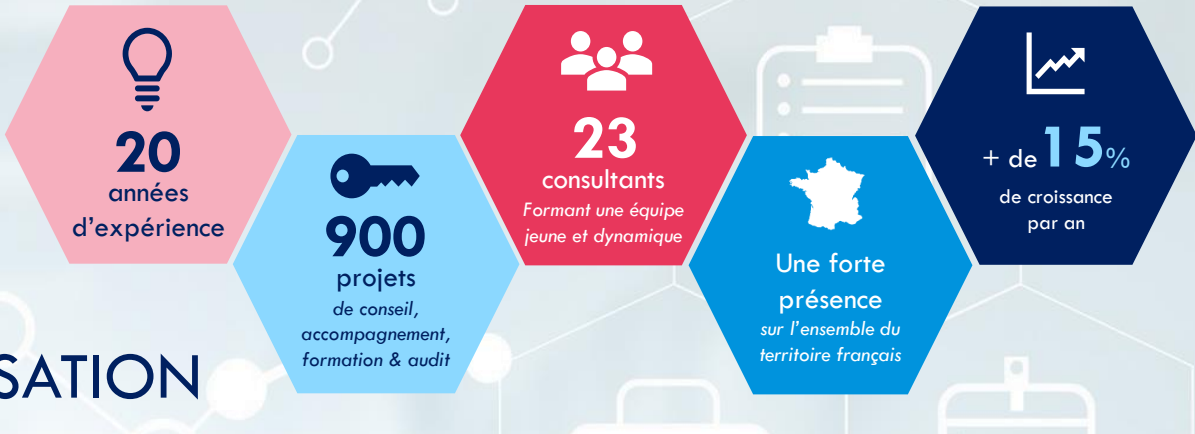


Quentin
ESQUIROL
GEM

Pour nous contacter : jonathan.krief@adopale.com – 01 40 06 98 60 – www.adopale.com



STÉRILISATION

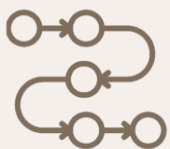


En relation directe avec le bloc opératoire, la stérilisation est un **MAILLON ESSENTIEL** au bon fonctionnement de l'activité chirurgicale d'un établissement. Soumis à d'importantes **CONTRAINTES QUALITÉ ET RÉGLEMENTAIRES**, ce service souvent en tensions et relégué en second plan présente de **NOMBREUX ENJEUX**

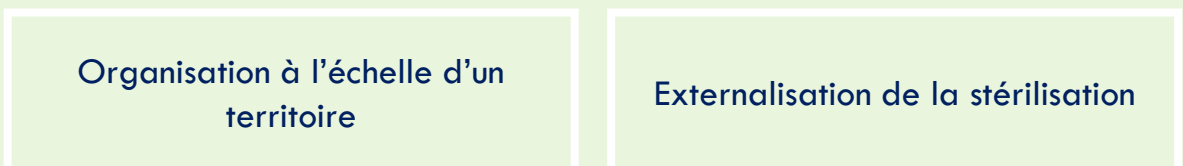
L'ORGANISATION DU SERVICE DE STÉRILISATION



LE PROCESSUS DE STÉRILISATION



L'ORGANISATION TERRITORIALE DE LA STÉRILISATION



Des analyses et outils riches pour répondre aux besoins du terrain



Un **benchmark de près de 60 établissements** permettant de comparer :

- Le dimensionnement des ressources humaines
- Le dimensionnement des équipements (laveurs et autoclaves)
- Les plages d'ouverture de la stérilisation
- Le coût de l'UO



Une approche mêlant **qualitatif et quantitatif**

Une analyse fine des données d'activité permettant d'objectiver les enjeux soulevés par les différents acteurs

Des compétences métier au service de vos projets

Optimiser les organisations hospitalières

- **Connaissance métier de tous les secteurs, expertise sur le bloc opératoire et la PUI**
- **Connaissance des organisations hospitalières** et du fonctionnement des plateaux médico-techniques et des services de soins
- **Optimisation des organisations et processus**

Analyser les possibilités techniques

- **Dimensionnement** des surfaces et équipements
- Accompagnement sur des **procédures d'appel d'offres** / choix de fournisseurs
- Veille technologique et **connaissance des équipements**
- **Modélisation** des choix **technologiques** et **architecturaux**

Accompagner les acteurs

- **Formation** des équipes
- **Coaching des responsables de terrain**
- Dimensionnement et organisation d'une **équipe**
- Accompagnement à la mise en place des **nouvelles organisations et modes de travail**

Appuyer les réflexions stratégiques

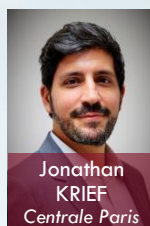
- Appui à la **prise de décision stratégique**
- **Coopération** entre plusieurs structures
- **Gestion du projet et communication** auprès des différents acteurs

Autant de compétences que nous pouvons mettre en œuvre dans le cadre de nos missions

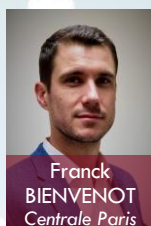
Une équipe de consultants expérimentés

Adopale compte 23 consultants, tous issus de formations d'excellence et pour la plupart de grandes écoles d'ingénieur. Ils accompagnent depuis plusieurs années ou dizaines d'années les établissements de santé.

2 associés



Jonathan
KRIEF
Centrale Paris



Franck
BIENVENOT
Centrale Paris

1 manager

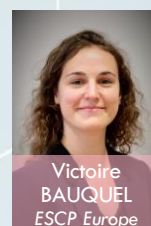


Gwenaëlle
BOUHIER
EHESP

2 consultants



Morgane
ALARY
Mines de Paris



Victoire
BAUQUEL
ESCP Europe

5 consultants intervenant particulièrement dans les unités de stérilisation

ILS NOUS ONT FAIT CONFIANCE



Pour nous contacter : jonathan.krief@adopale.com – 01 40 06 98 60 – www.adopale.com



TRANSPORT SANITAIRE

Panel des accompagnements réalisables sur la fonction transports sanitaires

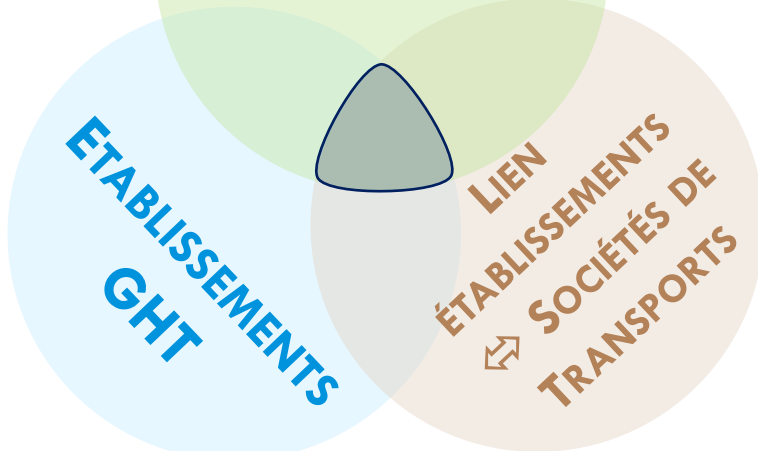
ENJEUX CENTRAUX

- ✓ **PILOTAGE TRANSVERSAL DE LA FONCTION** TRANSPORT SANITAIRE
- ✓ **INFORMATISATION** du process de demandes de transports
 - ✓ Mise en place de **SALONS DE SORTIE**

✓ **BENCHMARK** de l'offre de transports sanitaires sur un territoire



✓ **DIMENSIONNEMENT DES VECTEURS DU TERRITOIRE** (VSL, ambulances)



- ✓ **INTERNALISATION/EXTERNALISATION** de la flotte
- ✓ **DIMENSIONNEMENT** et **OPTIMISATION** de la flotte interne
- ✓ **VERDISSEMENT DE FLOTTE INTERNE**

APPUI À LA PASSATION DE MARCHÉS :

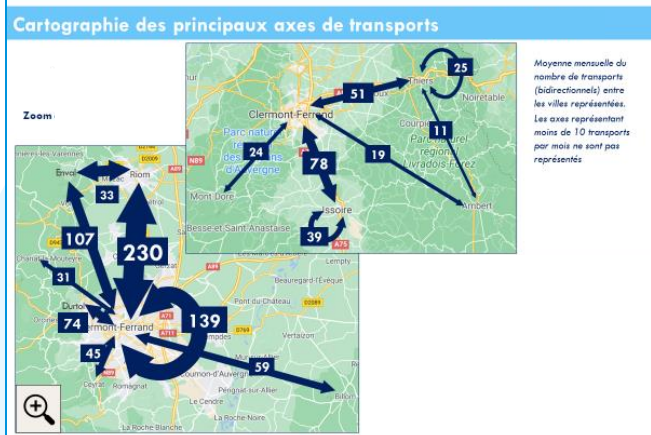
- ✓ Accompagnement à la **stratégie d'achat**
- ✓ **Rédaction de cahiers des charges**
- ✓ **Analyse des offres et négociations** avec les transporteurs

Des analyses ciblées répondant aux besoins des établissements

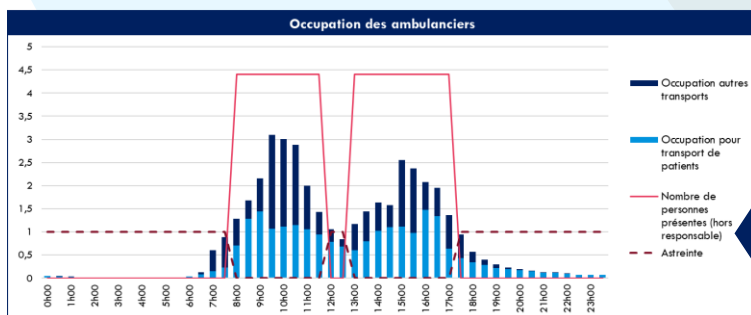
COMPARAISON DES VECTEURS DE TRANSPORTS SANITAIRES À L'ÉCHELLE DE 5 DÉPARTEMENTS

Département					
Description de l'offre et de la population					
Nombre de VSL	119	139	141	148	69
Nombre d'ambulances	223	163	97	121	47
Analyse des vecteurs					
Nombre de vecteurs VSL pour 10 000 habitants	Sinistré	Peu doté	Bien doté	Peu doté	Très bien doté
Nombre de vecteurs ambulances pour 10 000 habitants	Sous-doté	Peu doté	Peu doté	Sinistré	Très bien doté
Nombre de vecteurs pour 10 000 habitants	Sinistré	Peu doté	Bien doté	Sous-doté	Très bien doté
Ratio VSL / Ambulances	Très faible	Faible	Elevé	Moyen	Elevé

ANALYSE DES VOLUMES DE TRANSPORTS CONCERNÉS



CARTOGRAPHIE DES TRANSPORTS SANITAIRES ARTICLE 80 SUR UN GHT



SYNTHÈSE

Synthèse des procédures

PAN 2022	% des dépenses en marché	% des dépenses hors marché
	35%	65%

🔍 Analyse des causes, rencontres avec les sociétés, revue du cahier des charges (lots, clauses, ...)

MAPA 2023	% des dépenses en marché	% des dépenses hors marché
	70%	30%

15 lots pourvus 11 lots non pourvus

70 % des dépenses de transports encadrées par un des marchés lancés (2022 ou 2023)

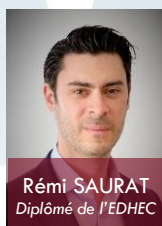
RÉSULTATS DE PASSATION DE MARCHÉ À L'ÉCHELLE D'UN GHT

ANALYSE D'OCCUPATION D'UNE FLOTTE INTERNE

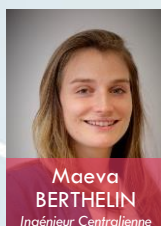
Une équipe de consultants expérimentés

Adopale compte 23 consultants, tous issus de formations d'excellence. Ils accompagnent depuis plusieurs années ou dizaines d'années les ARS, GHT et établissements de santé.

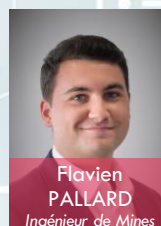
4 consultants intervenant particulièrement sur le sujet des transports sanitaires



Associé



Manager



Consultants





20
années
d'expérience



900
projets
de conseil,
accompagnement,
formation & audit



23
consultants
Formant une équipe
jeune et dynamique



Une forte
présence
sur l'ensemble du
territoire français



Entreprise à
mission
Avoir un impact positif
sur le système de
santé



2022
Lancement de l'offre

... QUI PROPOSE DE **RÉDUIRE RAPIDEMENT LES ÉMISSIONS CARBONES** DES HÔPITAUX VIA DES **ACTIONS CIBLÉES, A FORT IMPACT ET RÉALISTES**

Des projets « sur étagère » sur une sélection de sujets
présentant un potentiel important de double ROI*



des offres
sur-mesure



PUI

Circuit des retours



Bloc

Tri des déchets



Blanchisserie

Processus « tout séché »



**Flottes
de véhicules**

Motorisation la plus
adaptée aux trajets



**Logistique des
transports**

Optimisation des
organisations logistiques



**Retours
à vide**

Suppression des retours
à vide dans les
organisations logistiques



Un ROI*
carbone

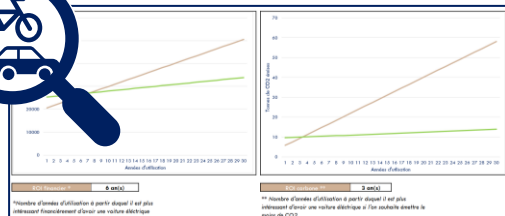


Un ROI*
financier



Une capacité de modélisation des impacts carbone et financiers de tout projet organisationnel ayant une visée de réduction des émissions carbone (au-delà du bilan carbone....)

A titre d'exemple, pour répondre aux sujets logistiques et plus particulièrement des transports nous avons construit **un outil d'aide à la décision simple et éprouvé** pour modéliser les émissions carbone et les coûts de fonctionnement des flottes de véhicules actuelles et projetées (véhicule électrique, vélo cargo ...)



Une expertise terrain reconnue sur les thématiques concernées

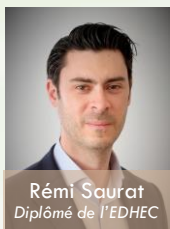


*Références sur les thématiques concernées

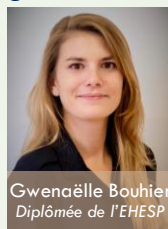
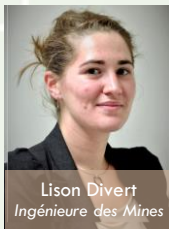
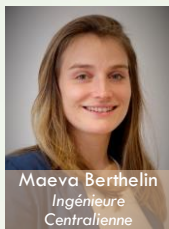
Une équipe de consultants expérimentés

Adopale compte 23 consultants qui accompagnent depuis plusieurs années les établissements de santé. **9 consultants ont développé ces offres Carbone Impact :**

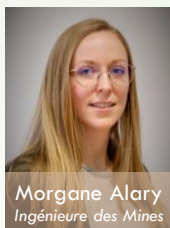
1 associé



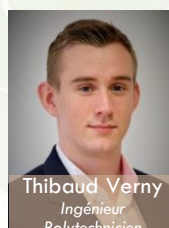
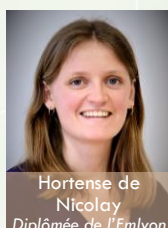
4 managers



2 consultants seniors



2 consultants



Envie de démarrer un projet Carbone Impact ?